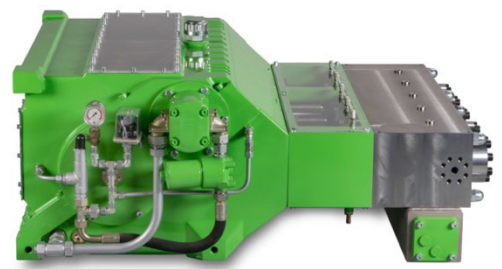
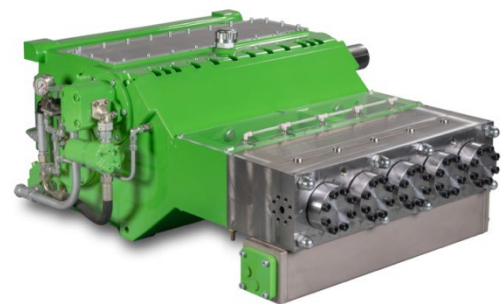


# TRIPLEX PLUNGERPUMPE K55000-5G

## Tripdex Plunger Pump K55000-5G

P 54  
12.09.2022  
Seite/Page 1/2

- Förderstromangaben mit 100% volumetrischem Wirkungsgrad und 20°C Umgebungstemperatur
  - Mindestvordrücke je nach Fördermedium
  - Drehzahlbereich 10-100% je nach Stangenkraft
  - Getriebe dynamisch gewuchtet
  - Getriebe mit Zwangsschmierung und Ölkühlung
  - Getriebeuntersetzungen  $i = 3,30 - 3,95 - 4,66 - 5,63$
  - Kann auch vertikal betrieben werden
  - Auch nach API 674 lieferbar
  - Sondermedien wie Seewasser, Glykol, Methanol, Öle, etc. auf Anfrage
- 
- flow rate is based on 100% volumetric efficiency and 20°C ambient temperature
  - min. inlet pressure depending on fluid medium
  - speed range 10-100% depending on rod force
  - gear dynamically balanced
  - gear with force-fed lubrication and oil cooling
  - gear ratios  $i = 3,30 - 3,95 - 4,66 - 5,63$
  - also available to API 674, also vertical operation possible
  - special medium such as sea water, glycol, methanol, oils, etc. on request



$n_{nom} = 450 \text{ 1/min}$		p max. bar @ kW				Kopftyp / Head type		
Typ / Type	l/min	400 kW	450 kW	500 kW	550 kW	A	M	M2
55018	69	3085	3475	3500	-----	1		
55020	85	2500	2815	3125	3440	1		
55022	103	2065	2325	2585	2840	1		
55024	122	1735	1955	2170	2390	1		
55026	143	1480	1665	1850	2035	1		
55028	166	1275	1435	1595	1755	1		
55030	191	1110	1250	1390	1530	2		
55032	217	975	1100	1220	1345	2		
55036	275	770	870	965	1060	2	1	
55040	339	625	705	780	860	2	1	
55045	429	495	555	615	680	2	1	
55050	530	400	450	500	550	2	1	
55055	641	330	370	415	455		1	
55060	763	280	315	345	380		1	
55065	895	235	265	295	325		1	
55070	1039	205	230	255	280			1
55075	1192	180	200	220	245			1
55085	1531	140	155	175	190			1
55090	1717	125	140	155	170			1
55095	1913	110	125	140	150			1

API 674 = max. 380 1/min      Gewicht/ weight: ~ 2200 kg

# TRIPLEX PLUNGERPUMPE K55000-5G

## Triplex Plunger Pump K55000-5G

12.09.2022

Seite/Page 2/2

