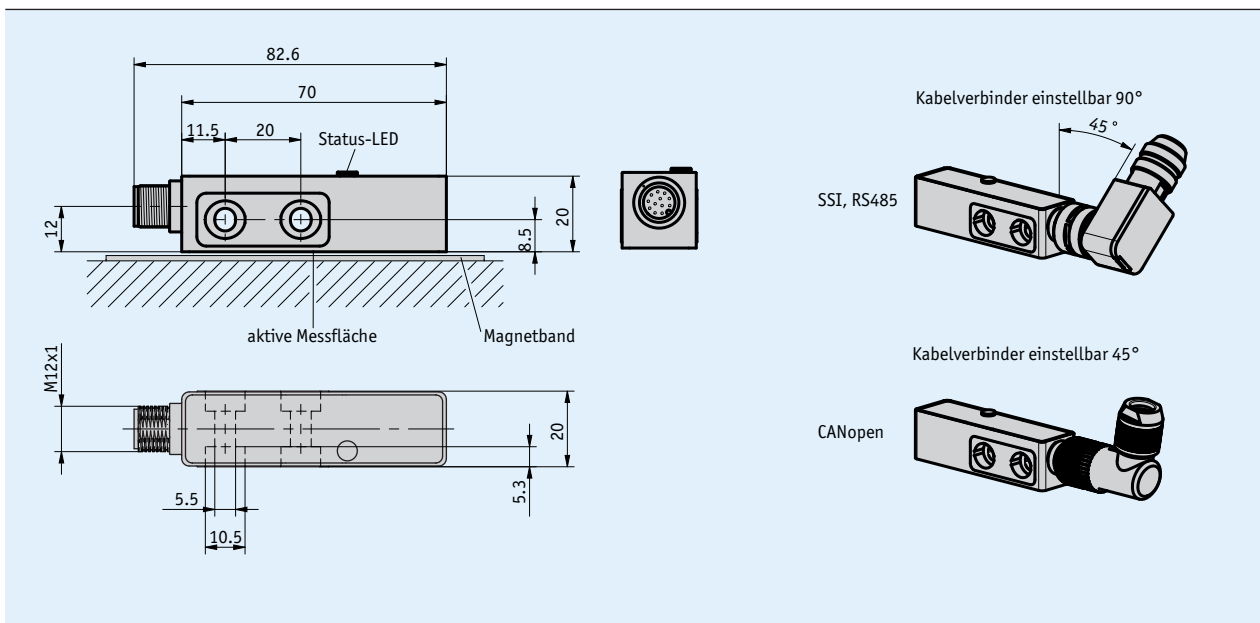


Profil

- max. Auflösung 5 µm absolut, 1 µm inkremental
- Wiederholgenauigkeit 0.005 mm
- Ausgangsschaltung SSI, RS485, CANopen
- optional zusätzliche Inkrementalsignale LD (SSI, RS485)
- Leseabstand ≤1.3 mm
- max. Messlänge 10240 mm
- Status-LEDs für Diagnose



Mechanische Daten

Merkmal	Technische Daten	Ergänzung
Gehäuse	Zinkdruckguss	
Leseabstand Sensor/Band	≤1.3 mm	

Elektrische Daten

Merkmal	Technische Daten	Ergänzung
Betriebsspannung	4.5 ... 30 V DC	
Leistungsaufnahme	<1.5 W	
SSI Taktrate Eingang	≤750 kHz	abhängig von der Kabellänge
Ausgangsschaltung	ohne, LD (RS422)	
Schnittstelle	SSI, RS485	
	CANopen	Spec. 2.0A, DS 301, DS 406, ISO 11898
Baudrate	0.05 ... 1 MBit/s	CANopen
Zykluszeit	<25 µs	SSI/RS485
	<40 µs	CANopen
Anschlussart	M12-Steckverbinder (A-kodiert)	12-polig, 1x Stift (SSI, RS485)
	M12-Steckverbinder (A-kodiert)	5-polig, 1x Stift (CANopen)

Systemdaten

Merkmal	Technische Daten	Ergänzung
Auflösung	5, 10 µm	absolut
	10 µm	absolut, CANopen Werkseinstellung, nachkonfigurierbar auf 5 µm
	1, 5, 10 µm	inkremental
Systemgenauigkeit	±(0.02 + 0.03 x L) mm, L in m	bei T _U = 20 °C
Wiederholgenauigkeit	≤5 µm; ±1 Digit	bei T _U = 20 °C
Messbereich	≤10240 mm	
Verfahrgeschwindigkeit	≤5 m/s	absolut
	siehe Tabelle	inkremental

Verfahrgeschwindigkeit inkremental

Auflösung [mm]	Verfahrgeschwindigkeit V _{max} [m/s]										
	0.001	0.005	0.010	4.00	8.00	16.00	32.00	64.00	128.00	256.00	512.00
Pulsabstand [µs]	0.20	0.20	0.20	0.50	0.50	0.50	1.00	1.00	1.00	2.00	2.00
Zählfrequenz [kHz]	1250.00	1250.00	1250.00	500.00	500.00	500.00	250.00	250.00	250.00	100.00	100.00

Umgebungsbedingungen

Merkmal	Technische Daten	Ergänzung
Umgebungstemperatur	-30 ... 85 °C	
Lagertemperatur	-40 ... 85 °C	
relative Luftfeuchtigkeit	100 %	Betauung zulässig
EMV	EN 61000-6-2	Störfestigkeit / Immission
	EN 61000-6-4	Störaussendung / Emission
Schutzart	IP67	EN 60529, bei montiertem Gegenstecker
Schockfestigkeit	500 m/s ² , 11 ms	EN 60068-2-27
Vibrationsfestigkeit	100 m/s ² , 5 ... 150 Hz	EN 60068-2-6

Anschlussbelegung

SSI, RS485 ohne LD

SSI	RS485	PIN
nc	nc	1
D+	DÜA	2
D-	DÜB	3
T-	nc	4
+UB	+UB	5
nc	nc	6
nc	nc	7
nc	nc	8
nc	nc	9
config	config	10
T+	nc	11
GND	GND	12

SSI, RS485 mit LD

SSI	RS485	PIN
nc	nc	1
D+	DÜA	2
D-	DÜB	3
T-	nc	4
+UB	+UB	5
/A	/A	6
A	A	7
/B	/B	8
B	B	9
config	config	10
T+	nc	11
GND	GND	12

CANopen

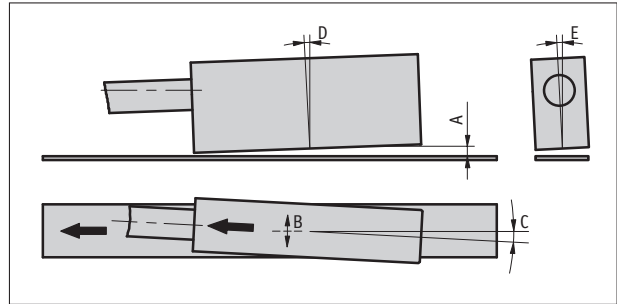
Signal	PIN
CAN_GND*	1
+UB	2
GND*	3
CAN_H	4
CAN_L	5

* CAN_GND intern mit GND verbunden

Montagehinweis

Bitte beachten Sie bei der Montage von Sensor und Magnetband die richtige Ausrichtung beider Systemkomponenten zueinander. Pfeilmarkierung auf Band und Sensor müssen bei der Montage in die gleiche Richtung zeigen.

A, Leseabstand Sensor/Band	≤1.3 mm
B, seitlicher Versatz	±3 mm
C, Fluchtungsfehler	±1.5°
D, Längsneigung	±1°
E, Seitenneigung	±4°



Sensordarstellung symbolisch

Bestellung

Bestellhinweis

Eine oder mehrere Systemkomponente(n) werden benötigt:

Magnetband MBA501

www.siko-global.com

Bestelltablelle

Merkmal	Bestelldaten	Spezifikation	Ergänzung
Schnittstelle	RS485	SIKONETZ3	
	SSI	SSI, RS422	
	CAN	CANopen	
Auflösung absolut	5	5 µm	
	10	10 µm	CANopen Werkseinstellung
Ausgangsschaltung	0	ohne LD	
	LD	LD, RS422 inkremental	nur bei SSI, RS485
Auflösung inkremental	1	1 µm	nur bei Ausgangsschaltung LD
	5	5 µm	nur bei Ausgangsschaltung LD
	10	10 µm	nur bei Ausgangsschaltung LD
Pulsabstand	...	0.2, 0.5, 1.0, 2.5, 4.0, 8.0, 16.0, 32.0, 66.0 in µs	

Bestellschlüssel

MSA501 - - - - - - - S

A B C D E

Lieferumfang: MSA501, Montageanleitung, Befestigungsset

Zubehör finden Sie:

Profilschiene PSA	www.siko-global.com
Kabelverlängerung KV12S2	www.siko-global.com
Gegenstecker Übersicht	www.siko-global.com
Gegenstecker, SSI, RS485, 12-polig, Buchse	Bestellschlüssel 85277
Gegenstecker, SSI, RS485, 12-polig, Winkelbuchse	Bestellschlüssel 85278
Gegenstecker, CANopen, 5-polig, Buchse	Bestellschlüssel 84109
Gegenstecker, CANopen, 5-polig, Winkelbuchse	Bestellschlüssel 83006