

## Vakuum-Abfüllstation für 200 l Fässer

### Vorteile der Vakuum-Abfüllstation

- + Hohe Bedienfreundlichkeit
- + Blasenfreies Abfüllen ohne Lufteinschlüsse
- + Maximale Prozesssicherheit bei Weiterverarbeitung der blasenfrei abgefüllten Materialien

## TAVA 200 F



## Vacuum filling station for 200 l drums

### Advantages of the Vacuum filling station

- + Highly user-friendly
- + Filling process without air pockets
- + Maximum performance level for further processing of air-free filled materials

## Version

deutsch  
english

Die Anlage ermöglicht eine Abfüllung von flüssigen oder pastösen Kunststoffen ohne jegliche Lufteinschlüsse.

Die Abfüllung unter Vakuum sorgt für erhöhte Prozess- und Bediensicherheit, da kein Lufteintrag in den Dosierprozess erfolgt.

A unit for efficient filling of liquid or pasty synthetic components without any air pockets.

Filling under vacuum provides a maximum process and operating reliability, because no air is introduced into the dosing process.

## Technische Daten

- Einsatzgebiete** Abfüllung unter Vakuum von flüssigen und pastösen Materialien
- Vakuumpumpe** 25 m<sup>3</sup>/h; Enddruck 0,1 mbar
- Steuerung** Siemens SPS KTP700, Touch Screen
- Behälter** 200 l Fass (mit und ohne Inliner möglich)
- Vakuumpannfass** Vakuumpannfass mit Deckel, Anschluss für Materialzufuhr, Schauglas, Füllstandsüberwachung
- Druckluftbedarf** 6 – 8 bar
- Stromanschlusswerte** 400 Volt, 50 Hz
- Zusatzrüstung**
  - Handling-Arm mit Seilwinde
  - Fasseheber
  - Waage
  - Weitere Sonderausstattung möglich

Technische Änderungen behalten wir uns vor.

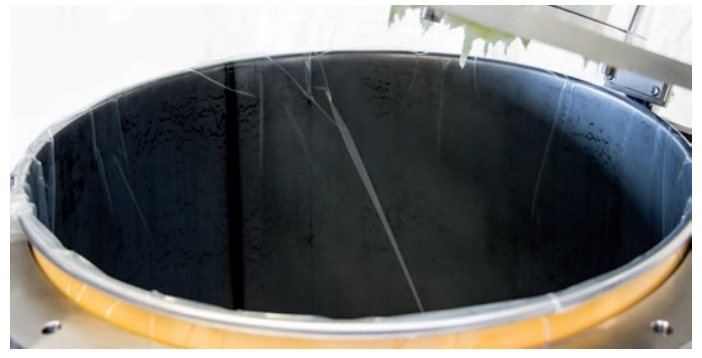


**Vakuumpannfass mit Inliner vor dem Einschalten der Vakuumpumpe**  
**Vacuum drum with inliner before switch-on the vacuum pump**

## Technical data

- Applications** Filling under vacuum of liquid and pasty materials
- Vacuum pump** 25 m<sup>3</sup>/h, ultimate pressure 0.1 mbar
- Control** Siemens SPS KTP700, touch screen
- Tank** 200 l drum (possible with and without Inliner)
- Vacuum Drum** Vacuum drum with lid, connection for material supply, peephole, level control
- Compressed air** 6 – 8 bar
- Power supply** 400 Volt, 50 Hz
- Additional equipment**
  - Handling arm with rope winch
  - Drum lifter
  - Scale
  - Further special equipment available

Subject to technical changes without prior notice.



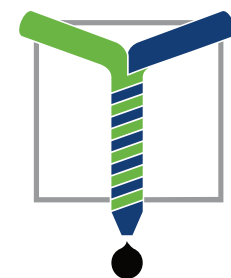
**Inliner liegt durch hergestelltes Vakuum am Fass an**  
**Due to generated vacuum the inliner fits closely to the drum**



**TAVA 200 F**  
geöffnet, zum Entnehmen oder Wechseln des gefüllten Fasses

**TAVA 200 F**  
open to remove or change the filled drum

# TARTLER



Tartler GmbH  
 Relystr. 48  
 D-64720 Michelstadt

Phone: +49 (0) 6061 96 72-0  
 E-Mail: info@tartler.com  
 Web: www.tartler.com



Anwender- und Info-Videos finden Sie auf unserem YouTube-Kanal: <http://yt.vu/+tartler>  
 For application and info movies please check our YouTube channel: <http://yt.vu/+tartler-int>