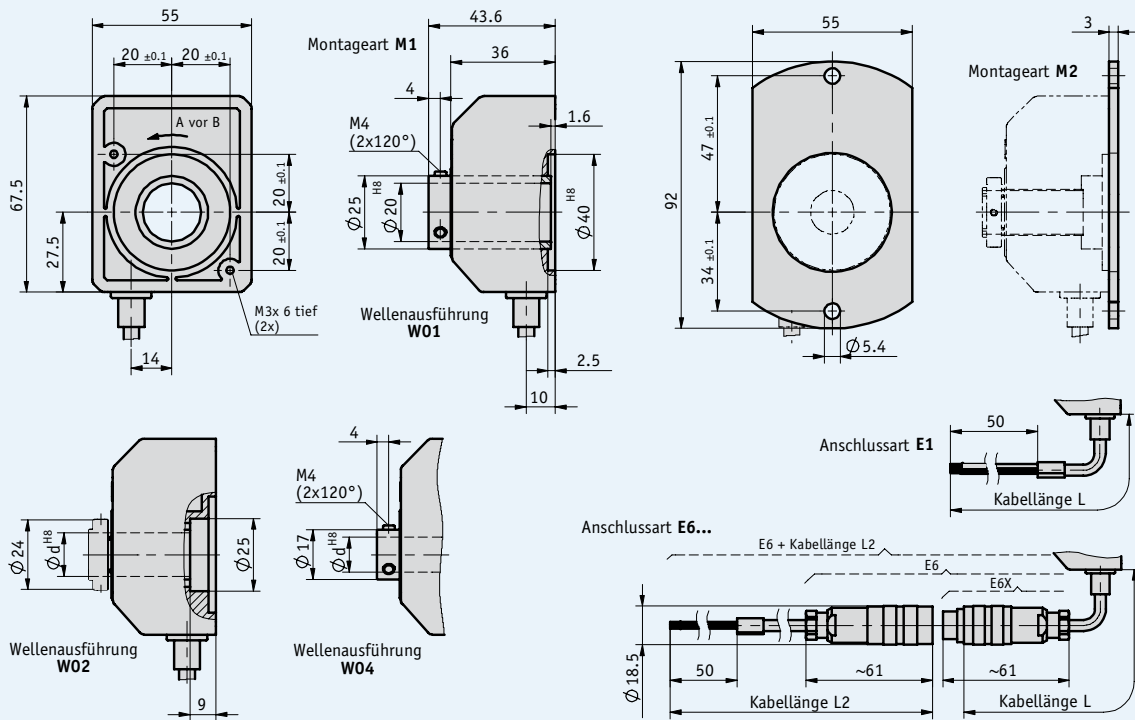


Profil

- Auflösung max. 1024 Impulse/Umdrehung
- durchgehende Hohlwelle bis $\varnothing 20$ mm
- Gehäuse aus schlagfestem Kunststoff
- kostengünstige Ausführung



Mechanische Daten

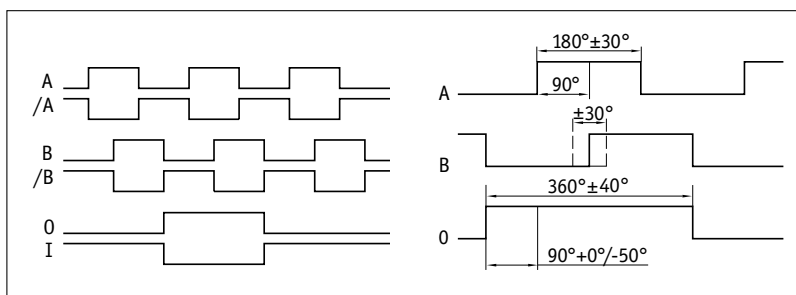
Merkmal	Technische Daten	Ergänzung
Drehzahl max.	6000 min ⁻¹ 600 min ⁻¹	bei W02, W04 bei W01, W01N
Trägheitsmoment der Welle	~10.5 x 10 ⁻⁶ kgm ² ~9.5 x 10 ⁻⁶ kgm ² ~9 x 10 ⁻⁶ kgm ²	bei W01, W01N bei W02 bei W04
Anlaufdrehmoment bei 20 °C	≤15 Ncm, bei W01 ≤1.5 Ncm, bei W02 und W04	
Wellenbelastbarkeit	radial 20 N axial 10 N radial 50 N axial 25N	bei W01 bei W01 bei W02, W04 bei W02, W04
Gewicht	~0.14 kg	
Schutzart	IP54	
Arbeitstemperatur	0 ... +60 °C	
Lagertemperatur	-20 ... +80 °C	
Schockfestigkeit	200 g/6 ms	nach DIN EN 60068-2-27
Vibrationsfestigkeit	10 g/50 Hz	nach DIN EN 60068-2-6
Welle	brüniertes Stahl	
Gehäuse	verstärkter Kunststoff	
Kabelmantel	PVC oder PUR	

Elektrische Daten

Ausgangsschaltung

Merkmal	PP Gegentakt	OC (NPN) Offener Kollektor	Ergänzung
Betriebsspannung	+10 ... +30 V DC	+10 ... +30 V DC	
Stromaufnahme ohne Last (typ.)	<50 mA	<50 mA	Variante ABO
Zulässige Last/Kanal (max.)	±40 mA, kurzschlussfest	±50 mA	
Impulsfrequenz max.	25 kHz	25 kHz	
Phasenlage	90° ±30°	90° ±30°	
Signalpegel high (min.)	UB -2 V, bei 20 mA	beschaltungsabhängig	
Signalpegel low (max.)	1 V, bei 20 mA	0.1 V DC	
Verpolschutz an UB	ja	ja	

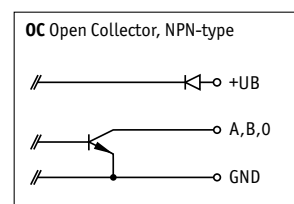
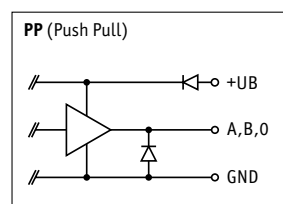
Signalbild



Anschlussbelegung

Ausgangsschaltung PP, OC


Signal	E1	E6X, E6
GND	grau	1
A	gelb	2
B	weiß	3
O/I	grün	4
+UB	braun	5
N.C.		6, 7



Bestellung

Maximale Impulse bei Ausgangssignalen

Ausgangssignal	Gleitlager W01	Kugellager, W02, W04
AXX	500	1024
ABX	250	500
ABO	220	250
ABI	220	250

 Die max. Impulse/Umdrehung dürfen bei den Ausgangssignalen nicht überschritten werden.

Bestelltabelle

Merkmal	Bestelltext	Spezifikation	Ergänzung
Ausgangssignale	... A	AXX, ABX, ABO, ABI	
Impulse / Umdrehung	... B	1, 2, 5, 10, 20, 25, 36, 40, 50, 60, 70, 80, 90, 100, 125, 140, 150, 180, 200, 220, 240, 250, 280, 300, 360, 400, 500, 600, 1000, 1024 andere auf Anfrage	
Kabelmantel	PUR PVC C	ölbeständig	
Anschlussart	E1 E6 E6X D	offenes Kabelende Kabelkupplung mit Kabelverlängerung Kabelkupplung	
Kabellänge L	... E	0.3, 2 ... 40 m, in 1-m-Schritten 0.3, 2, 3	nur PVC nur PUR
Kabellänge L2	... F	0.3, 2 ... 15 m, in 1-m-Schritten 0.3, 2, 3	nur PVC nur PUR
Montageart	M1 M2 G	mit Sacklochbohrung mit Montageplatte	
Ausgangsschaltung	PP OC H	Gegentakt offener Kollektor	
Wellenausführung	W01 W02 W04 I	Gewindestift/Gleitlager Klemmring/Kugellager Gewindestift/Kugellager	
Hohlwelle/Durchmesser in mm	20 ... K	Ø 20 mm 14, 15 mm 10, 12 mm	bei W01 bei W02 bei W04

Bestellschlüssel



Lieferumfang: IG06, Benutzerinformation

Zubehör finden Sie:

Messanzeige MA10/4
Messanzeige MA55

Seite 96
Seite 94

Weitere Informationen finden Sie:

allgemeine Informationen und Einsatzbereiche

Seite 46 ff