

Robinets prise d'échantillon à membrane

Sampling diaphragm valves

Modèle 65518 Robinet prise d'échantillon à membrane Silicone - Inox 316L



Caractéristiques

Raccordement : embout à souder
ou filetage 1/2" BSPP suivant ISO 228-1

Pression maxi de service (à 20°C) : 6 bar

Température : de -20°C à +200°C

Matière : Inox 316L - membrane Silicone

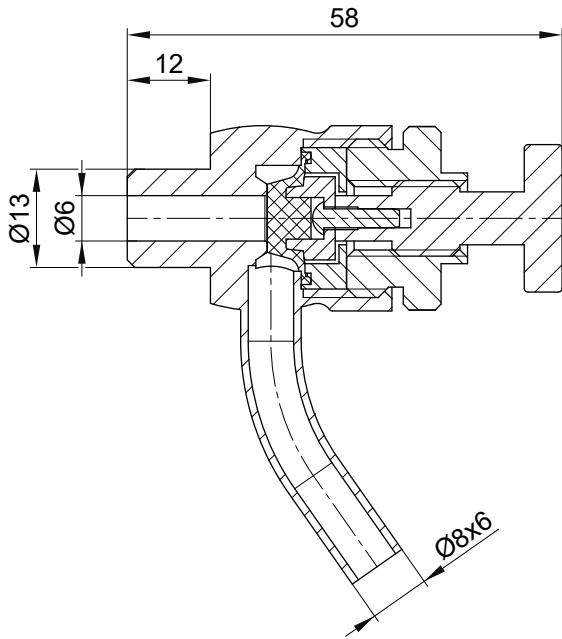
Membrane FKM sur demande



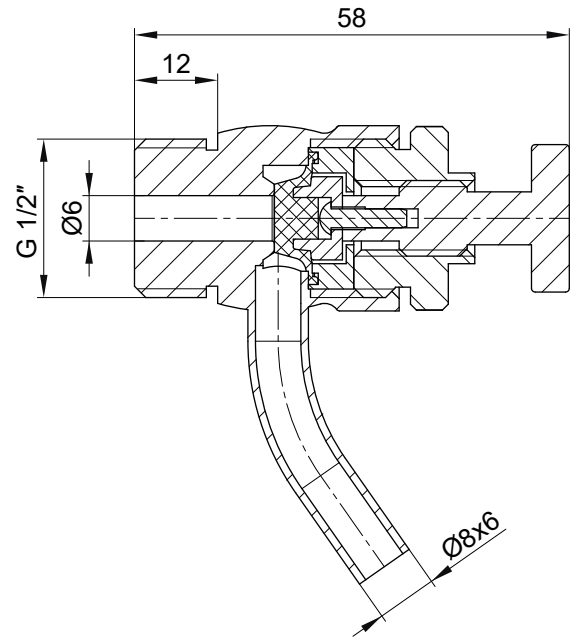
Béné Inox – 11 Chemin de la Pierre Blanche – 69800 SAINT PRIEST – S.A.S au capital de 240 000 € – SIREN 311 810 287
Tél : 04 78 90 48 22 – Fax : 04 78 90 69 59 – www.bene-inox.com – bene@bene-inox.com

Les informations techniques, illustrations et photographies sont données à titre indicatif sans caractère contractuel. Certaines peuvent varier en fonction des tolérances admises dans la profession et des normes applicables. Les instructions d'utilisation, de montage et de maintenance constituent de simples recommandations. Elles peuvent également varier en fonction des conditions d'utilisation du produit, de l'environnement de montage et des besoins de l'acheteur dont ce dernier est seul responsable de la définition.

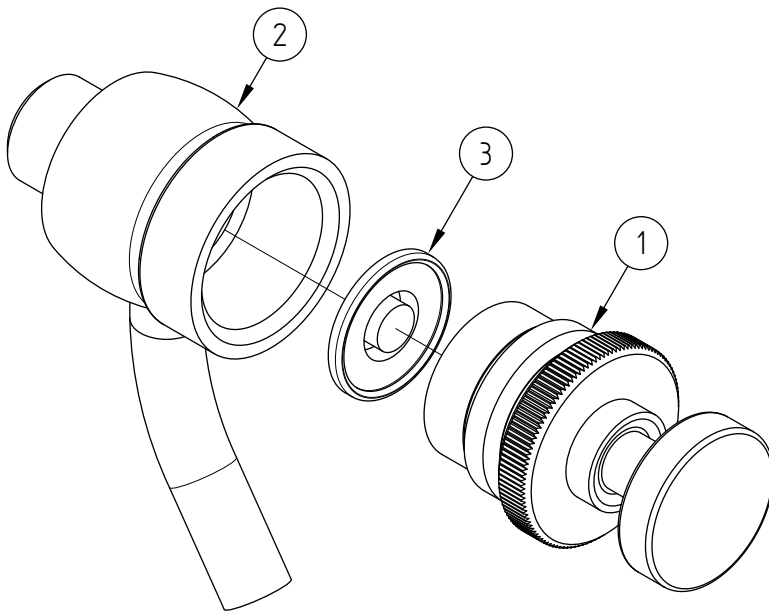
V 0820



Version à souder : 665518-13X6



Version fileté : 665518-12



Repère	Désignation	Matière
1	CORPS	INOX 316L
2	ENSEMBLE PORTE - MEMBRANE	INOX 316L
3	MEMBRANE	SILICONE

Référence pièces de rechange :

Membrane Silicone : ZJRE316S

Membrane Viton : ZJRE316V

Instructions de montage et de maintenance

Installation

S'assurer que l'emplacement prévu soit suffisamment dégagé pour effectuer les opérations de maintenance.

Installation du robinet à souder :

Les soudures doivent être réalisées par du personnel qualifié.

Avant la soudure, dévisser le corps **1** pour désolidariser l'ensemble porte - membrane **2**.

Retirer la membrane **3**.

Installation du robinet fileté :

Le robinet se raccorde sur un manchon taraudé 1/2" Gaz cylindrique (utiliser un joint plat)

Il est possible de raccorder le piquage Ø 8x6 du robinet en le soudant sur un tube inox approprié.

Utilisation

Dévisser ou revisser la vis de manoeuvre lisse pour ouvrir ou fermer le robinet.



En fonctionnement, ne pas dévisser l'écrou moleté, qui sert uniquement à démonter le robinet pour changer la membrane.

Le robinet peut être stérilisé à la flamme avant chaque prélèvement. Utiliser une lampe à butane, pendant 1 minute, en dirigeant la flamme sur la base du piquage.



Attention aux risques de brûlures pour une température d'utilisation supérieure à 60°C ou en cas de stérilisation à la flamme.



Attention aux matières dangereuses : suivre les prescriptions d'utilisation des fournisseurs.

Maintenance



Avant intervention, vérifier que l'installation est vide et hors pression.

Pour changer la membrane, dévisser la partie moletée pour retirer l'ensemble du mécanisme.

Aucun outillage n'est nécessaire. S'assurer que la membrane est bien positionnée dans la gorge au bout de la vis de manoeuvre avant de revisser le mécanisme.

Serrer manuellement.