

## Termostatischer Kondensatableiter Thermostatic steam trap

Type TKK 41  
Type TKK 42

PN 40

### Anschlußart:

Muffengewinde BSP / NPT 3/8", 1/2", 3/4", 1"

Nenndruck: PN 40

Einsatzgrenzen: max. zul. Differenzdruck 22 bar

zul. Betriebsdruck	(bar)	32	22	14,5
zul. Betriebstemperatur	(°C)	250	385	450

### Medium:

Wasserdampf/Heißkondensat

### Funktion:

Eine in der Kapsel eingeschlossene Spezialflüssigkeit verdampft oder kondensiert durch Temperaturänderungen. Die Arbeitstemperatur liegt nur wenige Grade unter der Siedetemperatur von Wasser. Bei steigender Temperatur verdampft die Flüssigkeit und das Ventil schließt, bei fallender Temperatur kondensiert die Flüssigkeit und das Ventil öffnet.

### Besondere Eigenschaften:

Durch die verringerte Kondensatunterkühlung wird der Rückstau des Kondensats verringert. Die Kapsel reagiert ohne Verzögerung auf Temperaturveränderungen. Durch dieses System werden Frisch- und Steurdampfverluste sicher verhindert. Ferner ist das System unempfindlich gegen Wasserschläge und Gegendruck.

Einbau.: Waagrecht oder senkrecht

### Sonderausstattung:

Kapsel für 5 K und 30 K Kondensatunterkühlung  
(Standardkapsel 10 K Kondensatunterkühlung)  
Reduzierte Sitzbohrung (LC) für kleine Kondensatmengen.

### Connections:

Threaded ports BSP/NPT 3/8", 1/2", 3/4", 1"

Rated pressure level: PN 40

Operational limits: max. permissible differential pressure 22 bar

max. operating pressure	(bar)	32	22	14,5
max. operating temperature	(°C)	250	385	450

Media: Steam/hot condensate

### Functional description:

A special liquid contained within the capsule evaporates or condenses due to changes in temperature. The operating temperature is only a few degrees below the boiling point of water. When the temperature rises, the liquid evaporates and the valve closes; when the temperature drops, the liquid condenses and the valve opens.

### Special features:

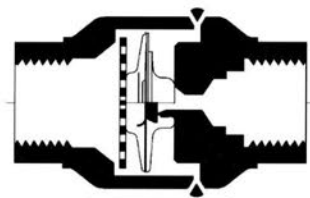
Due to the very slight temperature drop, the banking-up of the condensate is reduced. The capsule reacts to temperature changes immediately. This system ensures prevention of losses in live and control steam and is insensitive to water hammer and back pressure.

Installation: Horizontal or vertical

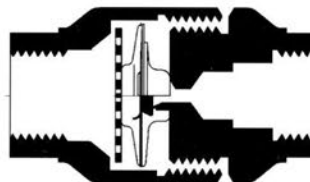
### Special accessories:

Capsule for 5 K or 30 K condensate undercooling  
(standard capsule 10 K condensate undercooling)  
Reduced seat orifice (LC) for low capacity.

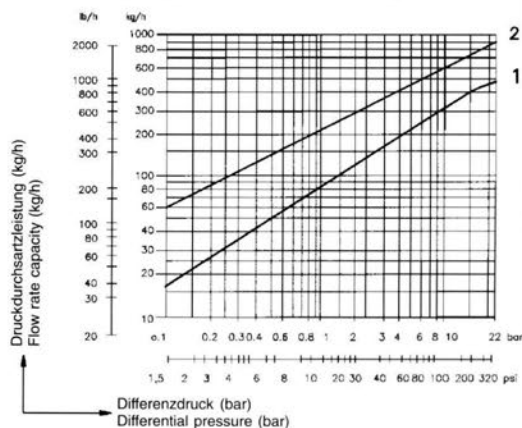
TKK 41 geschweißtes Gehäuse / welded body



TKK 42 geschraubtes Gehäuse / screwed body

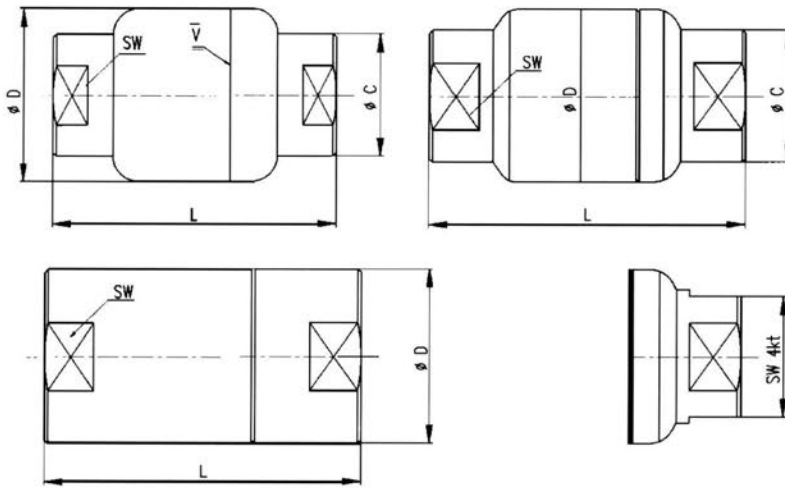


Leistungsdiagramm / Performance diagram:



Das Diagramm zeigt die Durchsatzleistung von Kaltkondensat (2) und Heißkondensat (1) bei Einsatz einer Standardkapsel mit ca. 10 K Kondensatunterkühlung.

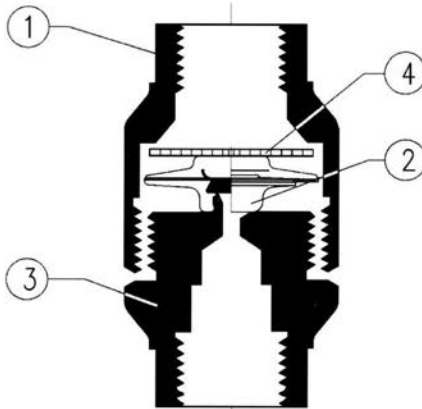
The diagram shows the flow rate of cold condensate (2) and hot condensate (1) when using a standard capsule with approx. 10 K condensate undercooling.



Abmessungen und Gewichte /  
Dimensions and Weights:

Abmessungen in (mm) und Gewichte (kg) Dimensions (mm) and Weights (kg)		Anschlußart / Connections							
		TKK 41				TKK 42			
		Gewindeanschluß / Threaded connection							
Nennweite (DN) Nominal sizes (DN)	mm inch	10 3/8"	15 1/2"	20 3/4"	25 1"	10 3/8"	15 1/2"	20 3/4"	25 1"
Maße (mm) Dimensions (mm)	L	55	55	55		65	65	65	65
	D	42	42	42		44	44	44	44
	C	30	30	40		32	32	42	44
	SW 2kt 4kt	27 —	27 —	— 36		27 —	27 —	— 58	40 —
Gewicht (kg) / Weight (kg)		0,33	0,27	0,37		0,48	0,44	0,46	0,40

Ersatzteile / Spare Parts



Ersatzteile / Spare Parts		
Pos.-Nr./ Item No.	Bezeichnung / designation	Material
①	Deckel / Cover	1.4301
②	Kapsel / Capsule	Niro / Stainless steel
③	Gehäuse mit Sitz / Body with seat	1.4301
④	Sieb / Strainer	1.4301

**Wellflex** GmbH  
Erasmusstr. 3 • D-28217 Bremen / Germany

Tel.: +49(0)421 439315  
Fax: +49(0)421 441123

Mail: [info@Wellflex.de](mailto:info@Wellflex.de)  
Web: [www.Wellflex.de](http://www.Wellflex.de)