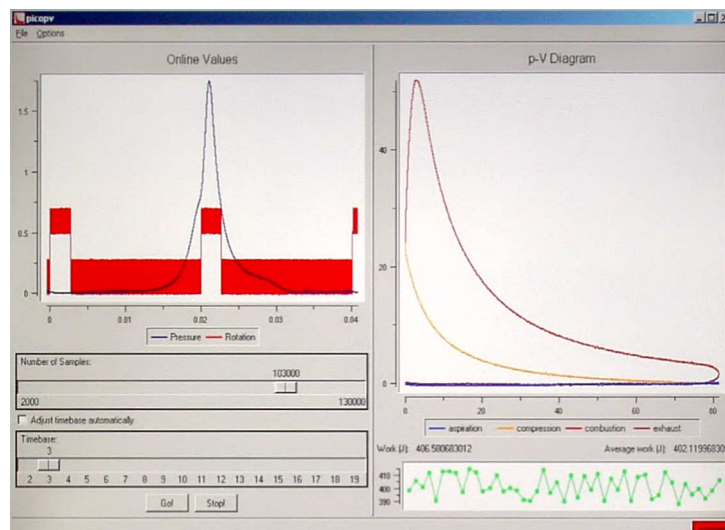
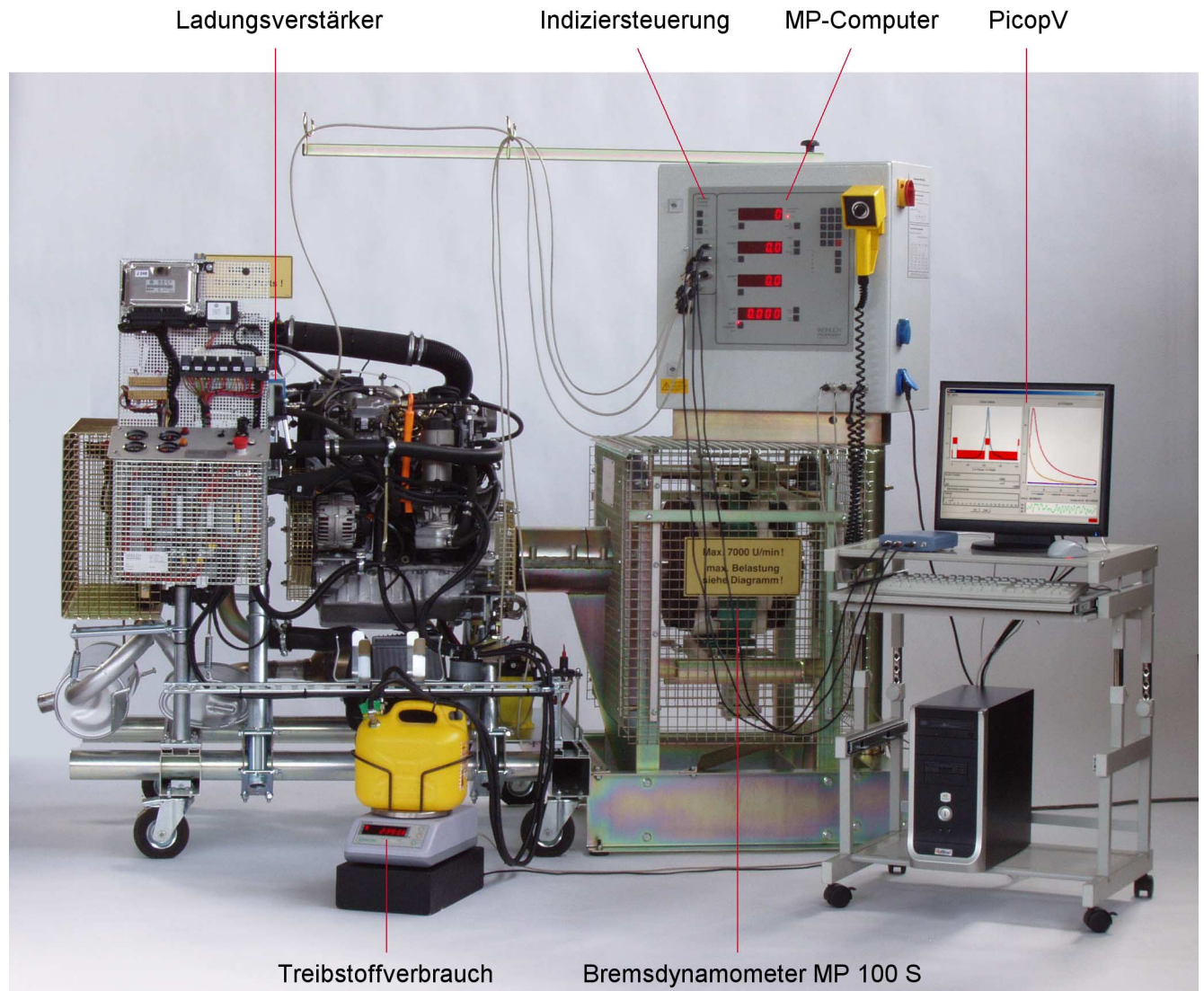


Thermischer und mechanischer Wirkungsgrad von Fahrzeugmotoren

Motorleistungsprüfstand MP 100S, Verbrauchsmessung und p-V - Diagramm



PicopV und die Indiziersteuerung steuern laufend die Aufnahme von Zylinderdruck und Kurbelwellenposition zu einzelnen Arbeitszyklen.

PicopV bildet daraus p-V - Diagramme, wertet diese aus und bildet einen Mittelwert der indizierten Arbeit.

Im Hintergrund speichert der PC mit DiaW - Diagramm für Windows - die Daten aus dem MP-Computer für Motorzustand, spezifischen Verbrauch und die Dauer der Erfassung und Auswertung der p-V - Diagramme.