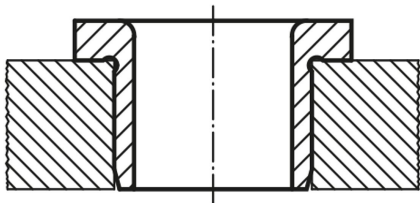


Artikelbeschreibung/Produktabbildungen



**Beschreibung**

**Werkstoff:**  
Spezialeinsatzstahl.

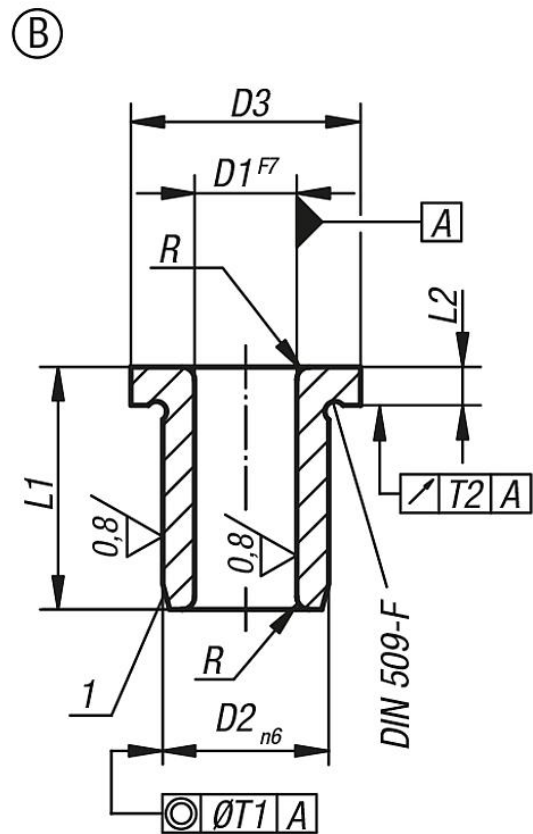
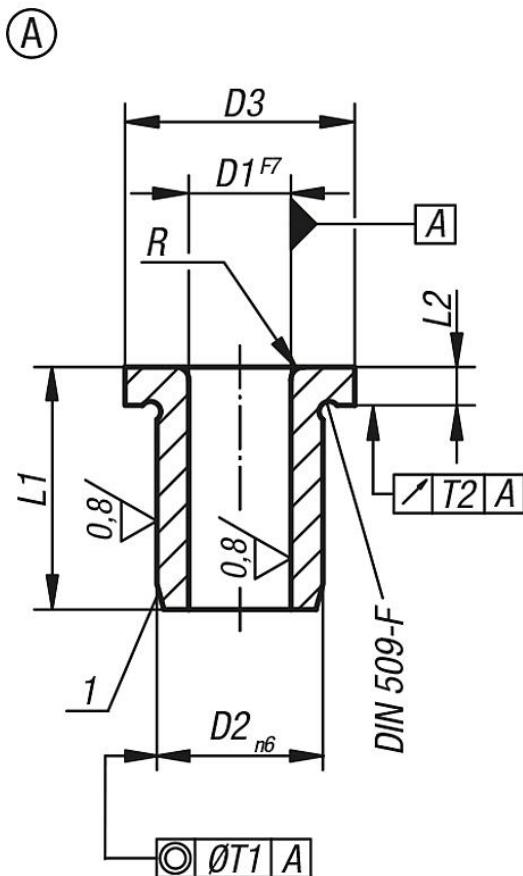
**Ausführung:**  
gehärtet auf 740 ±80 HV 10 und geschliffen.

**Hinweis:**  
Bei Durchmesser D1 über 15 mm sind die Abstufungen 0,5 mm.

**Zeichnungshinweis:**  
Form A: Bohrung an einem Ende gerundet  
Form B: Bohrung an beiden Enden gerundet

1) Einführfase oder Zentrieransatz

Zeichnungen



Artikelübersicht

D1	D2	D3	L1	Ausführung	L2	R	T1	T2
von 0,4 bis 0,8	3	6	6	kurz	2	1	0,01	0,03
von 0,9 bis 1,0	3	6	6/9	kurz/mittel	2	1	0,01	0,03
von 1,1 bis 1,8	4	7	6/9	kurz/mittel	2	1	0,01	0,03
von 1,9 bis 2,6	5	8	6/9	kurz/mittel	2	1	0,01	0,03

## Artikelübersicht

D1	D2	D3	L1	Ausführung	L2	R	T1	T2
von 2,7 bis 3,3	6	9	8/12/16	kurz/mittel/lang	2,5	1	0,01	0,03
von 3,4 bis 4,0	7	10	8/12/16	kurz/mittel/lang	2,5	1	0,01	0,03
von 4,1 bis 5,0	8	11	8/12/16	kurz/mittel/lang	2,5	1	0,01	0,03
von 5,1 bis 6,0	10	13	10/16/20	kurz/mittel/lang	3	1,5	0,02	0,03
von 6,1 bis 8,0	12	15	10/16/20	kurz/mittel/lang	3	1,5	0,02	0,03
von 8,1 bis 10,0	15	18	12/20/25	kurz/mittel/lang	3	2	0,02	0,03
von 10,1 bis 12,0	18	22	12/20/25	kurz/mittel/lang	4	2	0,02	0,03
von 12,1 bis 15,0	22	26	16/28/36	kurz/mittel/lang	4	2	0,02	0,03
von 15,5 bis 18,0	26	30	16/28/36	kurz/mittel/lang	4	2	0,02	0,03
von 18,5 bis 22,0	30	34	20/36/45	kurz/mittel/lang	5	3	0,02	0,03
von 22,5 bis 26,0	35	39	20/36/45	kurz/mittel/lang	5	3	0,02	0,05
von 26,5 bis 30,0	42	46	25/45/56	kurz/mittel/lang	5	3	0,02	0,05
von 30,5 bis 35,0	48	52	25/45/56	kurz/mittel/lang	5	3	0,04	0,05
von 35,5 bis 42,0	55	59	30/56/67	kurz/mittel/lang	5	3,5	0,04	0,05
von 42,5 bis 48,0	62	66	30/56/67	kurz/mittel/lang	6	3,5	0,04	0,05

## Hinweis(e) zu diesem Artikel

Bundbohrbuchsen DIN 172 Die Bohrbuchsen von norelem sind stabil und in den unterschiedlichsten Variationen verfügbar, sodass Sie immer die Bohrbuchse wählen können, die am besten zu Ihrem Anwendungsgebiet passt. Mit den Bohrbuchsen DIN 172 bohren Sie beispielsweise Löcher mit Hilfe von Bohrvorrichtungen in Ihr Werkstück oder verstärken Löcher in weichen Materialien, sodass sie ihre gewünschte Form beibehalten. Die Bohrbuchsen DIN 172 sind aus Spezialeinsatzstahl gefertigt und in Form A sowie B erhältlich. Sie sind auf  $740 \pm 80$  HV 10 gehärtet sowie geschliffen, sodass eine sichere Nutzung garantiert ist. Bis zu einem Durchmesser von 15 mm liegen die Abstufungen bei 0,1 mm – zwischen 15 und 48 mm erhalten Sie die Bohrbuchsen mit einer Abstufung von 0,5mm.