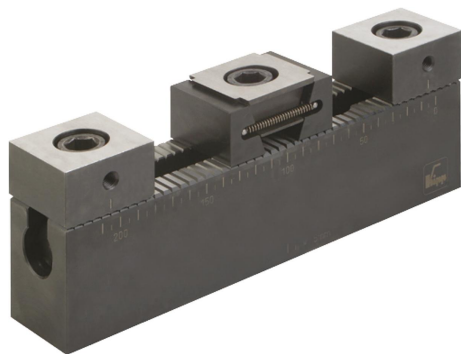


## Description de l'article/illustrations du produit



## Description

## Matière :

Réglette de base, butées et mors de serrage : acier de traitement.

## Finition :

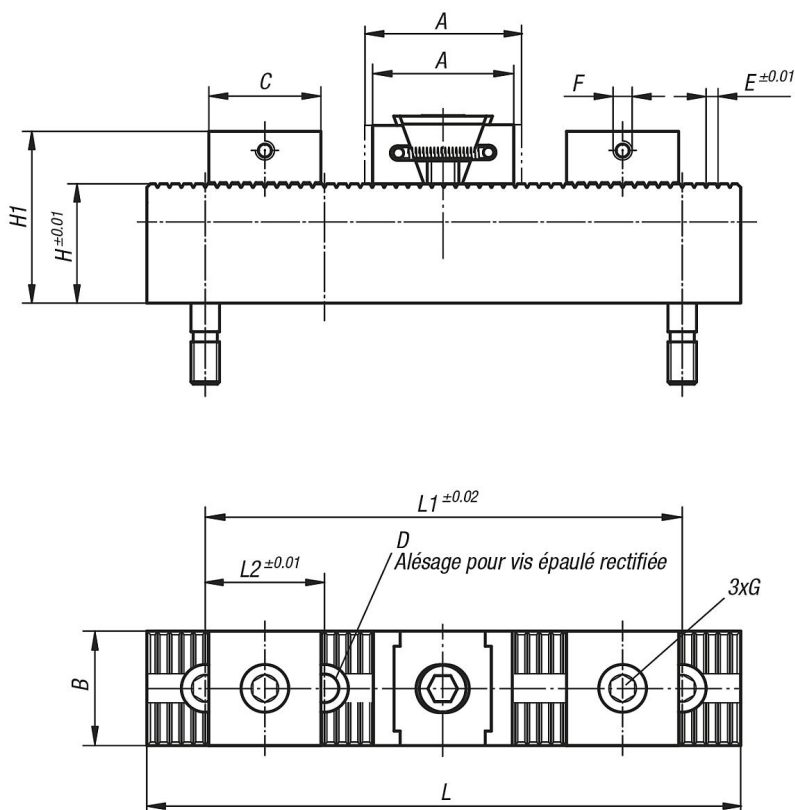
Denture : surface d'appui cémentée et rectifiée.

Mors de serrage : acier traité et bruni.

## Nota :

En fonction de leur taille, les mors de serrage possèdent une surépaisseur d'usinage de 3 mm (04529-08) ou de 5 mm (04529-12, 04529-16) pour chacun des mors.

## Dessins



## Aperçu des articles

## Système de serrage multiple butées et mors doux

Référence	A min.	A max.	B	C	D	E	F	G Trou lamé pour vis CHC DIN 912	H	H1	L	L1	L2	Force de serrage env. kN	Poids kg
04529-08	36,5	39,5	24	31	12 H6	2,5	M5	M8x25	40	55	199	150	50	11	1,397
04529-12	54	59,5	48	50	12 F7	5	M8	M12x30	50	72	249	200	50	23	4,9
04529-16	65	72	48	50	16 F7	5	M8	M16x40	63	92	249	200	50	38	6,522

