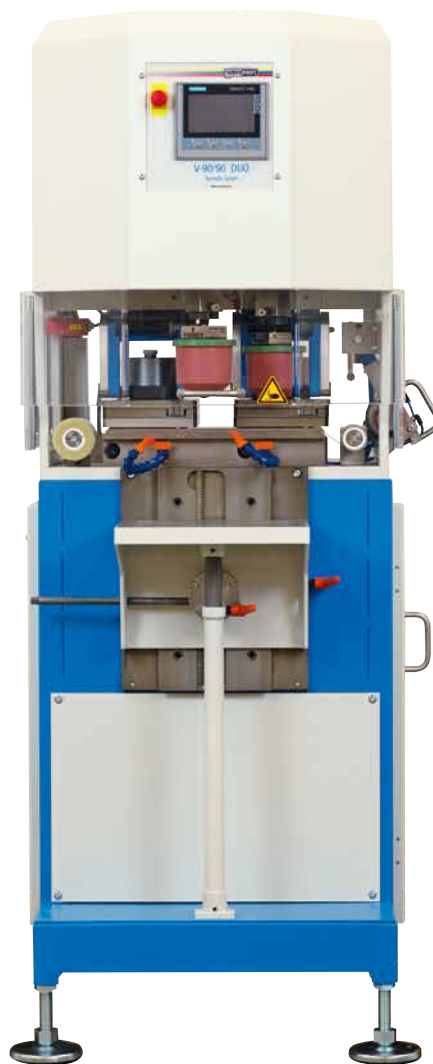


V-DUO Tampondruckmaschine



TAMPOND RUCKMASCHINEN ZUBEHÖR SERVICE

2-Farben-Tampondruckmaschine

Sehr hohe Passergenauigkeit durch eine Druckposition beider Tampons
Stand-alone, Halbautomation, Vollautomation

Standard Tampondruckmaschinen

V-DUO Serie

Bei der **V-DUO** -Serie handelt es sich um 2-Farben-Tampondruckmaschinen. Ihr einmaliges Funktionsprinzip erlaubt sehr hohe Leistungen. Die V-förmig angeordnete Tamponbrücke ermöglicht eine parallele Druckbildabgabe und Druckbildaufnahme. Ein weiterer Vorteil ist das Drucken beider Tampons auf eine Druckposition, was eine sehr hohe Passergenauigkeit zur Folge hat.

Das V-Prinzip in Kombination mit der universellen Steuerung lässt nahezu keine Wünsche offen. Die Vielzahl der Einstellmöglichkeiten lässt sich in 5 Programmabläufen speichern. Jeder Tampon kann unabhängig mit allen Funktionen einzeln programmiert werden. Die Funktion „Bandstart“ erlaubt

das Ansteuern kundenseitiger Automationen. Die beiden Klischeehalter sind mit einer x-y-w Verstellmöglichkeit versehen, eine Restfarbenabholung ist Standardausstattung.

Zur Leistungssteigerung (Bestückung) empfehlen wir den Anbau eines Rundschtellers. Als Erweiterung zur Halbaautomation bieten wir die **V-DUO**, die von der Rückseite rüstbar ist, als Einbauvariante in unserer **MODULE ONE** -Serie mit verschiedenen Anbau-Komponenten an.



V-DUO 90/90



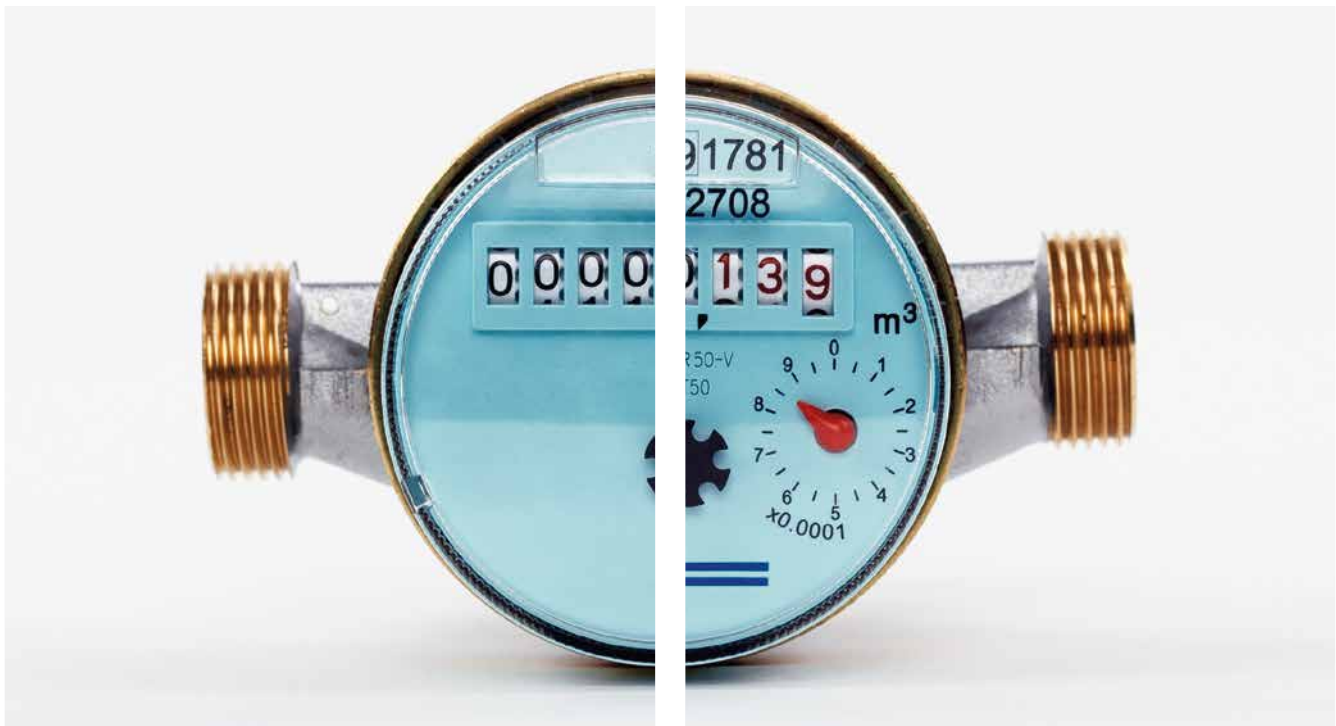
V-DUO 130/130



V-DUO 140/140
mit Lichtvorhang (Option)

V-DUO Serie

Zweifarbige im Fokus



Mit Tampondruck
wird es messbar

Technik

V-DUO Serie

V-DUO		V-90/90 DUO	V-130/130 DUO	V-140/140 DUO
Ständerausführung	Art. Nr.	01 00 52 / 01 03 55*	01 00 54	01 00 53
Restfarbenabholung		integriert	integriert	integriert
Einzeltakt		ja	ja	ja
Mehrfachdruck		ja	ja	ja
Dauerlauf		ja	ja	ja
Stückzähler		ja	ja	ja
Geschwindigkeitsregelung stufenlos		ja	ja	ja
Taktzahl/Stunde	max.	1200	800	800
Farb-/Rakeltopfgröße	Ø mm	90	130	140
Rakelanpressdruck stufenlos		ja	ja	ja
Klischeegröße	mm	2x 100 x 215	2x 150 x 300	2x 150 x 300
Druckbildgröße max.	Ø mm	85	120	130
Tamponhub über Druckgut stufenlos	mm	10–160 optional: 0–200	10–160 optional: 10–200	10–160 optional: 10–200
Tamponhub über Klischee stufenlos	mm	10–130	10–100	10–100
Tamponeinbauhöhe max.	mm	95	152	152
Druckkraft	N	1170	2500	2500
Antrieb		elektropneumatisch	elektropneumatisch	elektropneumatisch
Anschlusswert	kW	0,5	0,5	0,5
Anschlussspannung	V/phasig	230V/1/N/PE	230V/1/N/PE	230V/1/N/PE
Schnittstelle		D-SUB 37-polig	D-SUB 37-polig	D-SUB 37-polig
Netzfrequenz	Hz	50–60	50–60	50–60
Steuerung		SPS	SPS	SPS
Steuerspannung	V/DC	24	24	24
Vorsicherung	A	16	16	16
Pneumatikanschluss Feinfilter 5 µm	bar	6	6	6
Luftverbrauch/Takt	NL	12	26	26
Breite	mm	733	850	850
Tiefe	mm	820	1190	1190
Höhe	mm	1550	1750	1750
Gewicht	ca. kg	280	550	555

* rückseitig rüstbar

Standard Tampondruckmaschinen

V-DUO Serie

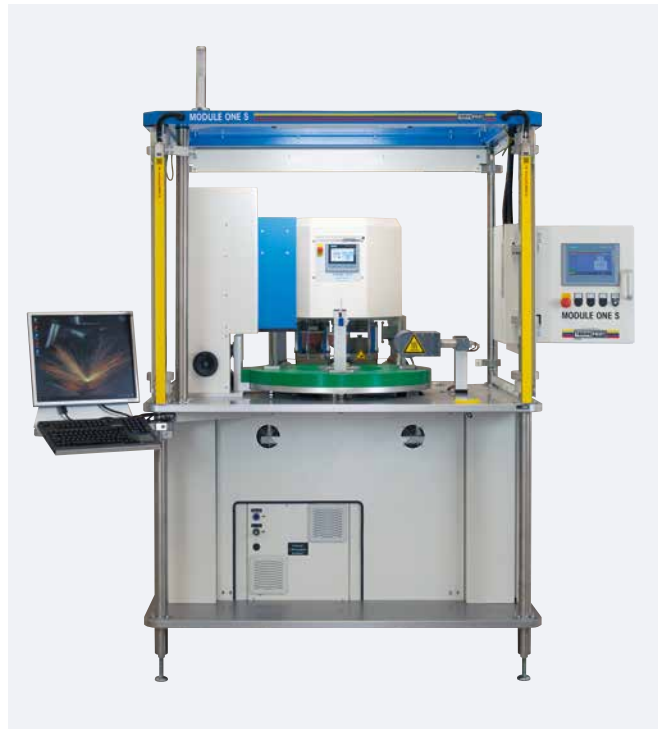
V-DUO

Einmaliges Funktionsprinzip:
Die V-förmig angeordnete Tamponbrücke



V-DUO

integriert in Halbautomation
MODULE ONE S



Lieferumfang

- Werkzeug
- Montagetisch
- Greifzange
- Farb-/Rakeltöpfe
- Druckringe
- Spritzflasche
- Tamponkupplungen
- Drucktampons
- Fußtaster
- Dokumentation

Zubehör & Optionen

- Integrierbar in MODULE ONE S, XS, XXS
- Verschiebeschlitten
- Kreuzsupports
- Lichtvorhang
- Sonderprogramme
- Jobberweiterung
- Rückseitig rüstbar

TAMPOPRINT® AG
Lingwiesenstraße 1
70825 Korntal-Münchingen
GERMANY

Tel. +49 7150 928-0
Fax +49 7150 928-400

info@tampoprint.de
www.tampoprint.de

TAMPOPRINT® IBERIA S.A.U.
Polígono Industrial Martorelles
C/ Sant Martí, s/n (entre Gorgs y Mogent)
08107 Martorelles (Barcelona), SPAIN

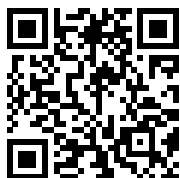
Tel. +34 93 2327161
Fax +34 93 2471500

tampoprint@tampoprint.es
www.tampoprint.es

TAMPOPRINT® INTERNATIONAL CORP.
1400 26th Street, Vero Beach
FL 32960
USA

Tel.+1 772 778-8896, 800 810-8896
Fax +1 772 778-8289

sales@tampoprint.com
www.tampoprint.com



Technische Daten
tampo.link/vduo

Die Wiedergabe von Warenbezeichnungen oder Marken in diesem Prospekt berechtigt auch ohne besondere Kennzeichnung nicht zu der Annahme, dass solche Namen oder Zeichen im Sinne des Markengesetzes als frei zu betrachten wären und daher von jedermann frei benutzt werden dürfen. Die Rechte verbleiben bei ihren jeweiligen Inhabern. TAMPOPRINT-Produkte werden laufend nach dem neuesten Stand der Technik weiterentwickelt. Abbildungen und Beschreibungen sind deshalb unverbindlich. Unsere Maschinen werden nach den derzeit gültigen europäischen Maschinenrichtlinien, sowie den europäischen Produktnormen EN 1010 -1 und EN 1010 - 2 gefertigt.

Copyright © 2019 TAMPOPRINT AG, Technische und sonstige Änderungen vorbehalten.

Alle Standorte zertifiziert ISO 9001:2015

08/2019