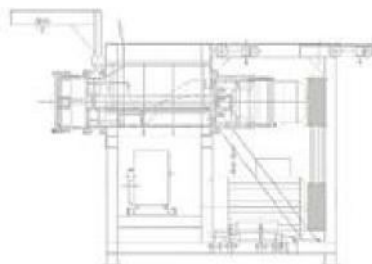


# Hachoirs HG (HG 1200)



## Description du produit

- Entraînement direct de la vis (1, 2 ou 3 filets) par un réducteur
- épicycloïdal
- Maintenance minimum
- Rehausse de trémie
- Marchepied sécurisé.
- Organes de manutention intégrés pour faciliter la maintenance
- Montage simple coupe ou double coupe
- Service après-vente : pièces détachées, rectification des grilles, rénovation de pièces, maintenance sur site



## Caractéristiques générales du produit

- Construction entièrement en inox
- Compact, robuste et fiable
- Hachoir de grande capacité pour produits frais ou congelés
- Système de démontage / remontage outillage breveté
- Cinématique simple

# ***GUELT***

## Caractéristiques techniques du produit

- $\varnothing$  vis de broyage (en mm) : **200**
- Débit (en tonnes / heure) : **3**
- Puissance (en kW) : **55**
- Dimensions (L x l x H en mm) : **sans potence 2250x1180x1960 - avec potence PMG 2000 4250x 1180x2250**
- Poids (en kg) : **2250**
- Alimentation électrique : **400 V Tri + T**

## Options disponible du produit



Hachoirs HG



Hachoirs HG



Hachoirs HG

# **GUELT**