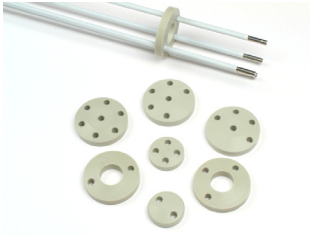


Zubehör

Elektroden-Distanzhalter

Werkstoff PPH, max. 90°C



Typ/Art.-Nr.	f. Grösse	Elektrode
DHPPG 2	1" G	2
DHPPG 3	1" G	3
DHPPI 2	1 1/2" I	2
DHPPI 3	1 1/2" I	3
DHPPI 4	1 1/2" I	4
DHPPI 5	1 1/2" I	5
DHPPI 6	1 1/2" I	6
DHPPI 7	1 1/2" I	7

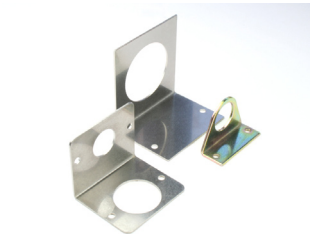
Konterringer

Werkstoff PPH, max. 90°C



Typ/Art.-Nr.	Gewinde G	Abmessungen mm
KRPPE	1/2"	30 x 15
KRPPE 10	1/2"	30 x 10
KRPPG	1"	40 x 15
KRPPI	1 1/2"	60 x 15

Haltewinkel



für Gewinde	Material	Art.-Nr.
1/2" und 1"	VA/1.4305	MP 75
1/2"	Stahl	MP 74
1 1/2"	Stahl	MP 77

Anschlusskabel mit nummerierten Adern



Adern	Querschnitt	Art.-Nr.
2	0,75mm ²	MP 4
3	0,75mm ²	MP 6
4	0,75mm ²	MP 8
5	0,75mm ²	MP 26
6	0,75mm ²	MP 24

Anschlussstecker mit Schraubverschluss

Für Niveausonden Ausführung 4, Schutzart IP 67
Auch in abgewinkelter Ausführung lieferbar.



Typ	Pole	Art.-Nr.
RSC 3/7	3*	MP 673
RSC 4/7	4	MP 674
RSC 5/7	5	MP 675

* 2 polige Sonden werden mit 3 poligen Steckern ausgerüstet

Anschlussstecker mit Schraubverschluss

selbstsichernd, mit angespitztem Kabel
für Niveausonden Ausführung 4, Schutzart IP 68



Typ	Pole	Kabel	Art.-Nr.
RST 3/90-2	3*	2m	MP 683
RST 4/21-2	4	2m	MP 684
RST 5/24-2	5	2m	MP 685
RST 3/90-10	3	10m	MP 68310
RST 4/21-10	4	10m	MP 68410
RST 5/24-10	5	10m	MP 68510

* 2 polige Sonden werden mit 3 poligen Steckern ausgerüstet