



GET IN
TOUCH

INFORMATION

Elektronik zuverlässig entwickeln und produzieren

ÜBER RAFI ELTEC

RAFI Eltec entwickelt und produziert als Technologiedienstleister, von der Idee bis zum fertigen Produkt, elektronische Baugruppen und Systeme nach kundenspezifischen Anforderungen.



An unserem Standort in Überlingen am Bodensee setzen wir mit 300 Mitarbeitern Ihre Ideen in hochwertige Produkte um. Von der Entwicklung über die Materialbeschaffung, Prototypenfertigung, Testerstellung bis zur Serienfertigung erhalten Sie von uns Qualität aus einer Hand.

RAFI Eltec ist der flexible EMS-Dienstleister für komplexe Baugruppen, anspruchsvolle Technologien, qualifizierte Prototypenfertigung und für die zuverlässige Realisierung von Serienstückzahlen.

Unser Standort in Überlingen am Bodensee, im Süden Deutschlands, liegt im Herzen Europas. Durch die sehr gute Anbindung an die internationalen Flughäfen in Zürich, Stuttgart und Friedrichshafen sowie an das Autobahn- und Schienennetz ist **RAFI Eltec** bestens erreichbar.

LEISTUNGSSPEKTRUM

RAFI Eltec ist spezialisiert auf die prozesssichere Realisierung komplexer Baugruppen und Systeme von der Entwicklung bis zum Endprodukt.



RAFI Eltec zeichnet sich durch nachhaltig stabile Produktionsprozesse und durch eine zuverlässige Abwicklung aller Projektrealisierungsabläufe aus. Durch langjährige Erfahrung in der Energiemesstechnik für Immobilien und in W-LAN, Funk- und Netzwerkanwendungen hat sich **RAFI Eltec** spezielles Fertigungs- und Prüf-Knowhow aufgebaut. Darüber hinaus bestätigen Kunden der **RAFI Eltec** regelmäßig eine hohe Zuverlässigkeit in der zeitlichen und technischen Umsetzung der Projekte.

Entwicklung

Konzeption:

- Definition Anforderungen
- Designkonzept
- Funktionskonzept

Design

- Designentwürfe
- Prinzipkonstruktion
- Funktionsmodelle
- Ergonomie

Entwicklung

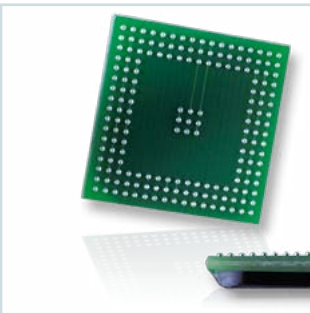
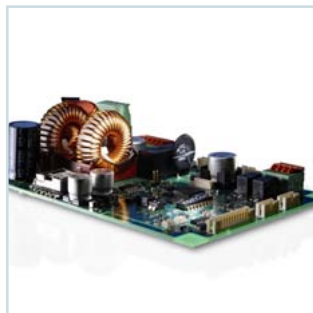
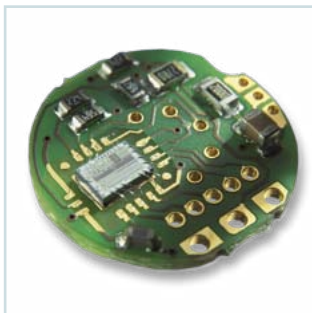
- Pflichtenheft
- Hardwareentwicklung
- Softwareentwicklung
- Konstruktion

Produktion

- Chip on Board, FlipChip, Chip on Flex, Chip on Chip (Bonden)
- Vollautomatisierte SMD-Highspeed- und Feinbestückung, Flip Chip, BGA, CSP, QFN, 0201, AOI, Finepitch
- Bedrahtete Bestückung
- Selektivlöten
- Hub-Tauch-Löten
- Einpresstechnik
- Schutzbeschichtung von Baugruppen (Lackierung und Verguss)
- Montage von kompletten Geräten und Systemen
- Incircuittest, Flying Probe Test, Boundary Scan Test, Funktionstest BurnIn

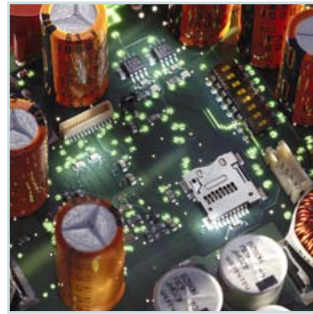
PRODUKTE

RAFI Eltec steht für beständig hohe Qualität bei der Entwicklung, Konstruktion und Produktion elektronischer Baugruppen und Systeme. Neue Ideen gepaart mit über 30-jähriger Erfahrung spiegeln sich in Produkten verschiedenster Branchen wieder.



RAFI Eltec beliefert Kunden unter anderem in folgenden Branchen:

- Energiemesstechnik
- Kommunikationselektronik
- Funktechnologie
- Mess- und Prüftechnik
- Industrieelektronik
- Medizintechnik
- Energie- und Leistungselektronik
- Sensorik
- Beleuchtung/LED-Applikationen



RAFI Eltec GmbH
Im Langäcker 1
D-88662 Überlingen
Tel. +49 7551 8000-0
Fax +49 7551 8000-121
vertrieb@rafi-eltec.de
www.rafi-eltec.de

