

Baureihe / Type 49

03 / 2007

2/2 Wege Magnetventil / zwangsgesteuert mit Kolben 2/2 way solenoid valve / lift-assisted piston

Funktion :

Ventil in Ruhestellung geschlossen (NC).
Der erregte Magnet öffnet eine Vorsteuerbohrung und hebt direkt oder unterstützt von der Druckdifferenz den Kolben vom Hauptsitz. Das Ventil schließt durch Federkraft.

*No energized port P closed by spring return (NC).
The valve opens when the solenoid is energized.
This valve does not rely on a pressure-differential for its operation.*



Technische Daten / technical data

Anschluss:	G 1/4" - G 2", DIN ISO 228	connection:	G 1/4" - G 2", DIN ISO 228
Einbaulage:	Nur mit stehendem Magneten	installation:	only solenoid upwards
Durchflussmedium:	neutrale, gasförmige und flüssige Medien	flow medium:	neutral, gaseous and liquid media
Viskosität:	22 mm ² / S; 50 mm ² / S	viscosity:	22 mm ² / S; 50 mm ² / S
Ventilgehäuse:	Messing = ../1001/.. NIRO - 1.4581 = ../0801/..	valve housing:	brass = ../1001/.. NIRO - 1.4581 = ../0801/..
Metall, Innenteile:	Messing oder Edelstahl	metallic inner part:	brass or stainless steel
Anschlussspannungen:	AC 24, 42, 110, 230V 50Hz DC 24, 110, 205V	supply voltages:	AC 24, 42, 110, 230V 50Hz DC 24, 110, 205V
Leistungsaufnahme:	1702 / 3702 = 25 Watt 1322 / 3322 = 30 Watt 4242 / 5242 = 46 Watt 4272 / 5272 = 100 Watt	power consumption:	1702 / 3702 = 25 Watt 1322 / 3322 = 30 Watt 4242 / 5242 = 46 Watt 4272 / 5272 = 100 Watt
Einschaltdauer:	100 % - VDE 0580	operating factor:	100 % - VDE 0580
Umgebungstemperatur:	+35°C	ambient temperature:	+35°C
Schutzart:	IP 65 nach DIN 40050	enclosure:	IP 65 according DIN 40050
Kabelanschluss:	Gerätestecker DIN 43650 Klemmkasten	electric connection:	connestion socket terminal box

Baureihe Type	G	DN seat mm	KV flow rate m ³ / h	Druckbereich mit Spule pressure range with coil			Hochtemperatur high temperature	
				.702	.322	.242	T322 TH	T242 TH
B4921 / 1001 /...	1/4"	13	1,8	0-25	0-40	-	0-10	0-40
B4922 / 1001 /...	3/8"	13	4,0	0-25	0-40	-	0-10	0-40
B4923 / 1001 /...	1/2"	13	4,5	0-25	0-40	-	0-10	0-40
B4924 / 1001 /...	3/4"	25	11,5	-	0-25	0-40	0-6	0-25
B4925 / 1001 /...	1"	25	13,0	-	0-25	0-40	0-6	0-25
B4926 / 1001 /...	1 1/4"	40	29,0	-	-	0-25	0-6	0-20
B4927 / 1001 /...	1 1/2"	40	33,0	-	-	0-25	0-6	0-20
B4928 / 1001 /...	2"	50	49,0	-	-	0-25	-	0-6

ACHTUNG: Dichtungskennziffer
Attention: seal-digit

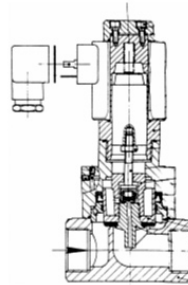
Dichtungskennziffer seal-digit	Dichtung seal	max. Temp. °C
01	NBR	80
02	FKM	80
04	PTFE	80 (TH 180)
06	EPDM	80

Baureihe / Type 49

2/2 Wege Magnetventil / zwangsgesteuert mit Kolben 2/2 way solenoid valve / lift-assisted piston

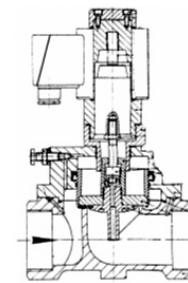
Weitere Ausführungen / optional extras

stromlos geöffnet = NO
 Stellungsanzeiger (Endschalter) = EH
 EX-Schutz EEx em II T4; Eex d II c T6
 Handbetätigung = HA
 regulierbare Schließdämpfung = SR (ab G3/4-G2)
 Öl- und fettfrei = OF
 buntmetallfrei = BF
 Ventilgehäuse Edelstahl / Rotguss



Type
4921 - 4925

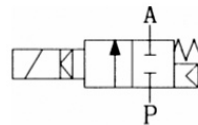
no energized open = NO
 position indicator (switch limit) = EH
 explosion proof EEx em II T4; Eex d II c T6
 manual reset = HA
 variable close muting = SR (from G3/4-G2)
 free of oil and grease = OF
 free of brass and bronze = BF
 valve housing stainless steel / bronze



Type
4926 - 4928

Schaltfunktion / function

NC = In Ruhstellung geschlossen
 normally closed



Maße / dimensions

Magnet solenoid	.702		.322				.242	
	4921-4923	4924-4923	4924-4925	4926-4927	4924-4925	4926-4927	4928	
Type	1/4"-1/2"	1/4"-1/2"	3/4"-1"	1 1/4"-1 1/2"	3/4"-1"	1 1/4"-1 1/2"	2"	
G	50	50	70	96	70	96	112	
A	35 x 35	63	63	63	77	77	77	
B	66	76	76	76	82	82	82	
C	173	200	200	238	225	263	275	
H	158	185	175	205	200	230	240	
K	67	67	95	140	95	140	168	
L	50	59	59	59	70	70	70	
M	10	16	16	16	20	20	20	
N	27	27	41	58	41	58	70	
SW	12	12	16	22	16	22	25	
t	11	11	11	11	11	11	11	
Pg	0,7	1,5	3,5	6,8	4,2	7,5	8,6	

Bemerkung: Alle Maße in mm

