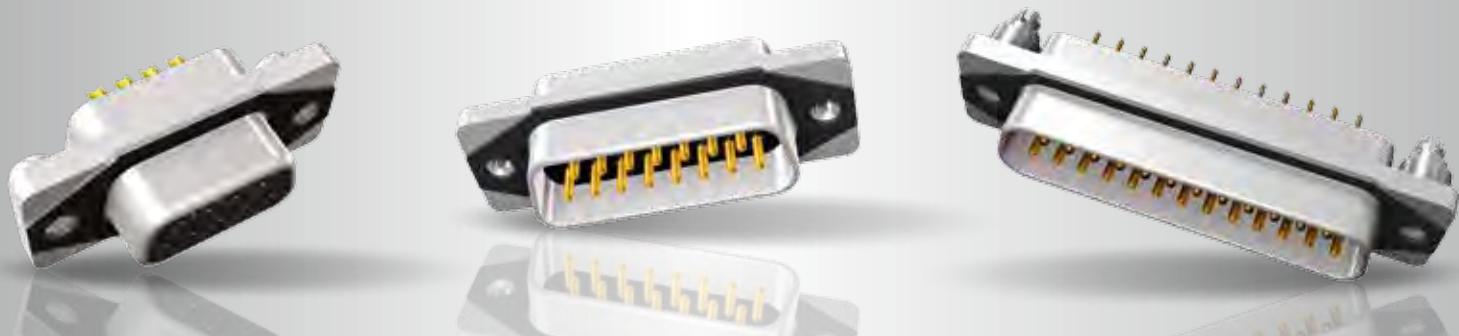


ALLES AUS EINER HAND...
EVERYTHING FROM ONE SOURCE...

	Gehäusegröße/ Size	Kupplung/ Female	Stecker/ Male	Anschluss/ Termination	Nennkapazität/ Capacitor values
D-SUB Standard	1 - 3	✓	✓	Lötkehl/Lötpin Solder cup/Solder pin	-
D-SUB HD	1- 3	✓	✓	Lötkehl/Lötpin Solder cup/Solder pin	-
D-SUB Combination	1 - 3	✓	✓	Lötkehl/Lötpin Solder cup/Solder pin	-
D-SUB Filter <i>NEU/NEW</i>	1 - 3	✓	✓	Lötkehl/Lötpin Solder cup/Solder pin	370 pF, 820 pF, 1200 pF



Merkmale/Characteristics			
Gehäuse/ Shell	Zinkdruckguss vernickelt/ <i>Zinc die-cast nickel plated</i>		
Polzahl/ Number of poles	9-pol./pos.	15-pol./pos.	25-pol./pos.
Montageart/ Mounting style	Hinterwandmontage (0,8 mm bis zu 1,3 mm Wandstärke)/ <i>Back panel mounting (0.8 mm up to 1.3 mm wall thickness)</i>		
Bemessungsspannung/ Rated voltage	100 V DC		
Strombelastbarkeit/ Current rating	5 A		
Anschluss/ Termination	Lötpin gerade, Lötkelch/ <i>Solder pin straight, Solder cup</i>		
Nennkapazität/ Capacitor values	370 pF, 820 pF, 1200 pF weitere Kapazitäten auf Anfrage/ <i>other capacitor values on request</i>		
Kontaktbeschichtung/ Contact plating	Gold über Nickel/ <i>Gold over nickel</i>		
Schutzart/ Degree of protection	IP67 (im gesteckten u. verschraubten Zustand/ <i>in mated condition</i>)		
Betriebstemperatur/ Operating temperature	-40 °C bis/up to +105 °C		



Nutzen/Benefits

- Nur ein Zinkdruckguss – Gehäuse/*Only one zinc die-cast shell*
- Mit integriertem C-Filter/*With C-Filter*
- Vollgeschirmt mit EMV Dichtung/*Fully shielded with EMC gasket*
- Kleine Abmessungen/*Small dimensions*
- Einfache Montage/*Easy mounting*
- RoHS – konform/*RoHS – compliant*

Anwendungsfelder/Applications

Antriebstechnik/ <i>Drive technology</i>	Prozessautomation/ <i>Process automation</i>
Automatisierungstechnik/ <i>Automation technology</i>	Prüf- und Diagnosegeräte/ <i>Test Devices and instruments</i>
Gehäuse- und Geräteanschluss/ <i>Housing and device connection</i>	Regelungstechnik/ <i>Control systems</i>
Industrielle Schnittstellen/ <i>Industrial interfaces</i>	Sicherheits- und Überwachungsgeräte/ <i>Security- and surveillance systems</i>
Kabelkonfektion/ <i>Cable assembly</i>	Spannungsversorgung/ <i>Power supplies</i>
Kommunikationstechnik/ <i>Communications</i>	Steuerungstechnik/ <i>Process control</i>
Medizintechnik/ <i>Medical</i>	Telekommunikation/ <i>Telecommunications</i>
Montage- und Fertigungslinien/ <i>Assembly and production lines</i>	Transportindustrie/ <i>Transport industry</i>

Bauform/ Design	Typ/ Gender	Anschlussart/ Termination	Gewinde/ Thread	Nennkapazität/ Capacitor value	Befestigungsoption/ Mounting styles	Art. Nr./ Part. No.
09-pol./pos.	Stift/Male	Lötkelch/Solder cup AWG20	4-40 UNC	820 pF	Innengewinde/Threaded insert	15-009023 ●
15-pol./pos.	Stift/Male	Lötkelch/Solder cup AWG20	4-40 UNC	820 pF	Innengewinde/Threaded insert	15-009033 ●
25-pol./pos.	Stift/Male	Lötkelch/Solder cup AWG20	4-40 UNC	820 pF	Innengewinde/Threaded insert	15-009043 ●
09-pol./pos.	Buchse/Female	Lötkelch/Solder cup AWG20	4-40 UNC	820 pF	Innengewinde/Threaded insert	15-009063 ●
15-pol./pos.	Buchse/Female	Lötkelch/Solder cup AWG20	4-40 UNC	820 pF	Innengewinde/Threaded insert	15-009073 ●
25-pol./pos.	Buchse/Female	Lötkelch/Solder cup AWG20	4-40 UNC	820 pF	Innengewinde/Threaded insert	15-009083 ●
09-pol./pos.	Stift/Male	Lötstift gerade/Solder pin straight	4-40 UNC	820 pF	Abstandsbolzen Clip/Threaded rear spacer clip	15-009263 ●
15-pol./pos.	Stift/Male	Lötstift gerade/Solder pin straight	4-40 UNC	820 pF	Abstandsbolzen Clip/Threaded rear spacer clip	15-009273 ●
25-pol./pos.	Stift/Male	Lötstift gerade/Solder pin straight	4-40 UNC	820 pF	Abstandsbolzen Clip/Threaded rear spacer clip	15-009283 ●
09-pol./pos.	Buchse/Female	Lötstift gerade/Solder pin straight	4-40 UNC	820 pF	Abstandsbolzen Clip/Threaded rear spacer clip	15-009303 ●
15-pol./pos.	Buchse/Female	Lötstift gerade/Solder pin straight	4-40 UNC	820 pF	Abstandsbolzen Clip/Threaded rear spacer clip	15-009313 ●
25-pol./pos.	Buchse/Female	Lötstift gerade/Solder pin straight	4-40 UNC	820 pF	Abstandsbolzen Clip/Threaded rear spacer clip	15-009323 ●

Die Tabelle zeigt nur einen Ausschnitt aus unserem umfangreichen Programm. Für weitere Konfigurationen kontaktieren Sie bitte unseren Verkauf!
The table lists only a small part of our extensive product range. Please contact our sales department for further configurations!

● **Vorzugstyp/Preferred article**