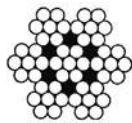
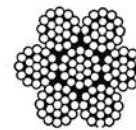
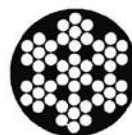


7 X 7 fils
 Ame acier - AISI 316


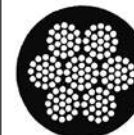
Référence	Diam. câble	Diam. fil ext.	Poids par 100 m	Charge de rupture effective mini
	(mm)	(mm)	(kg)	(kg)
7X7AA01I	1	0,1	0,38	57
7X7AA01,5I	1,5	0,16	0,86	128
7X7AA02I	2	0,22	1,54	228
7X7AA02,5I	2,5	0,27	2,4	356
7X7AA03I	3	0,33	3,46	513
7X7AA04I	4	0,44	6,14	912
7X7AA05I	5	0,55	9,6	1430
7X7AA06I	6	0,65	13,8	2050
7X7AA07I	7	0,77	18,8	2790
7X7AA08I	8	0,88	24,6	3650
7X7AA10I	10	1,1	38,4	5700
7X7AA12I	12	1,33	55,3	8270

7 X 19 fils
 Ame acier - AISI 316


Référence	Diam. câble	Diam. fil ext.	Poids par 100 m	Charge de rupture effective mini
	(mm)	(mm)	(kg)	(kg)
7X19A03I	3	0,2	3,35	600
7X19A04I	4	0,25	6	950
7X19A05I	5	0,33	9	1400
7X19A06I	6	0,4	13	2100
7X19A07I	7	0,45	18	3100
7X19A08I	8	0,5	24	3800
7X19A10I	10	0,65	37	6000
7X19A12I	12	0,8	54	8600
7X19A14I	14	0,9	73	10400
7X19A16I	16	1,05	96	13600

7 X 7 fils enrobage PVC
 Ame acier


Référence	Diam. câble	Diam. fil ext.	Poids par 100 m	Charge de rupture effective mini
	(mm)	(mm)	(kg)	(kg)
7X7PVC03	2	3	2	290
7X7PVC04-04R	2,5	4	3	450
7X7PVC05-05V	3	5	5	650
7X7PVC06-06R	4	6	7,5	1150
7X7PVC07	5	7	9,8	1800
7X7PVC08	6	8	18	2600
CÂBLE INOX				
7X7PVC05I	3	5	5	650
7X7PVC06I	4	6	8	1150
7X7PVC07I	5	7	15	1800

7 X 19 fils enrobage PVC
 Ame acier


Référence	Diam. câble	Diam. fil ext.	Poids par 100 m	Charge de rupture effective mini
	(mm)	(mm)	(kg)	(kg)
7X19PVC05	3	5	5	600
7X19PVC06	4	6	7,5	1070
7X19PVC08	6	8	16	2400
7X19PVC10	8	10	25,4	4250
7X19PVC12	10	12	42	6700
7X19PVC14	12	14	56	9600
7X19PVC16	14	16	75	13100

Câble LABEL TRACTEL pour Jockey-Tirfor et Minifor


Référence	Appareil	Diamètre	Composition	Charge de rupture	Couleur TORON
		(mm)	(mm)	(Kn)	
CLTTR	Minifor TR	6,5	5 x 19	28,4	
CLTSY	Minifor SY	7	Synthétique	13,40	
CLTTJ3	Jockey J3	4,72	7 x 7	7,5	Rouge
CLTTJ5	Jockey J5	6,5	5 x 19	28,4	Rouge
CLTT08	T508 - TU08	8,3	5 x 19	55	Rouge
CLTT16	T516 - TU16	11,5	4 x 26	90	Rouge
CLTT32	T532 - TU32	16,3	4 x 36	170	Rouge
CLTT16H	TU16H	11,5	5 x 26	96	Rouge
CLTT32H	TU32H	16,3	5 x 31	192	Rouge

Serre-câble à étrier (Inox AISI 316)



Référence	Diam.	A	B	C	D	E	F	H	L	Poids le %
	(mm)	(mm)	(mm)	(mm)	(mm)	(mm)	(mm)	(mm)	(mm)	(kg)
SEI103	3-4	21	12	9	4	7	3	12	21	1,37
SEI105	5	25	18	9	5	8	5	15	26	2,40
SEI106	6	30	19	10	6	10	5	20	33	3,80
SEI108	8	33	20	10	6	10	5	23	35	4,50
SEI110	10	38	22	12	8	13	6	24	43	7,50
SEI112	12	45	25	16	10	17	8	30	54	13,08
SEI114	14	46	27	17	10	17	8	31	56	16,00
SEI116	16	52	31	17	10	17	9	31	65	20,00
SEI118	18	55	32	21	12	19	10	35	80	27,67
SEI120	20	58	33	22	12	19	10	35	80	31,32
SEI122	22	64	34	23	12	19	10	43	85	32,90
SEI125	25	69	39	24	12	19	10	43	85	41,90
SEI132	32	92	46	37	16	24	13	52	110	86,80

Serre-câble plat simplex (Inox AISI 304)



Référence	Diam.	A	B	C	E	Poids le %
	(mm)	(mm)	(mm)	(mm)	(mm)	(kg)
SCI102	2	15	11	5	7	0,43
SCI103	3	17	14	6	9	0,52
SCI104	4	20	17	7	11	1,09
SCI105	5	25	19	8,5	13	1,44
SCI106	6	30	24	10	16	2,63
SCI108	8	38	31	10	22	4,70
SCI110	10	48	39	14	27	9,04

Serre-câble plat duplex (Inox AISI 304)



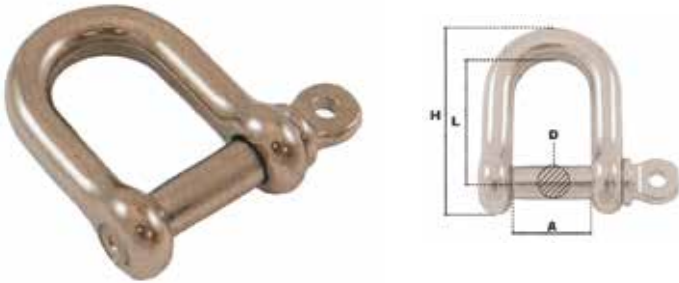
Référence	Diam.	A	B	C	E	I	Poids le %
	(mm)	(mm)	(mm)	(mm)	(mm)	(mm)	(kg)
SCI202	2	30	11	5	7	15	0,92
SCI203	3	34	14	6	9	17	1,23
SCI204	4	40	17	7	11	19	2,29
SCI205	5	50	19	8,5	13	25	3,09
SCI206	6	60	24	10	16	30	5,44
SCI208	8	73	30	12,7	22	38	9,68
SCI210	10	95	38	14	27	48	19,25

Cosse-cœur (Inox AISI 316)



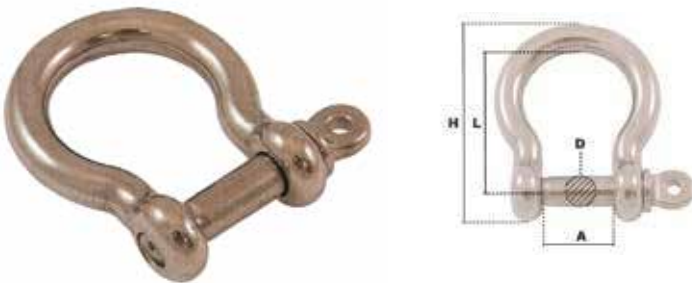
Référence	A	B	C	S	Poids le %
	(mm)	(mm)	(mm)	(mm)	(kg)
CCI102	2	9	15	1	0,20
CCI103	3	10	17	1	0,24
CCI104	4	11	18	1	0,38
CCI105	5	12	22	1	0,48
CCI106	6	13	24	1	0,50
CCI108	8	18	31	1,5	1,50
CCI110	10	23	42	1,6	2,50
CCI112	12	27	47	1,6	3,50
CCI114	14	32	49	1,8	6,00
CCI116	16	37	61	2	8,50
CCI118	18	40	66	2,5	13,50
CCI120	20	43	70	2,5	15,50

Manille Droite à piton à œil (Inox AISI 316)



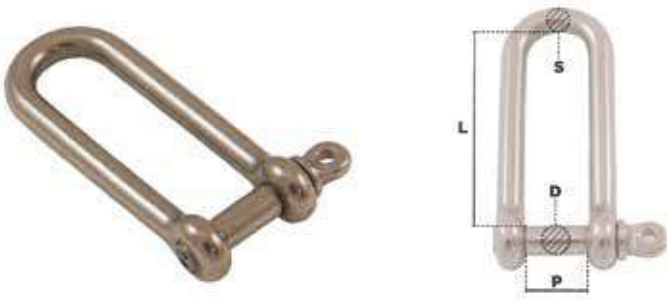
Référence	D	CMU	A	L	H	Poids le %
	(mm)	(kg)	(mm)	(mm)	(mm)	(kg)
MDI104	4	120	8	18	25	0,70
MDI105	5	190	10	20	30	1,50
MDI106	6	360	12	25	36	3,00
MDI108	8	540	16	32	45	6,00
MDI110	10	720	20	40	60	12,50
MDI112	12	1080	24	48	71	20
MDI114	14	1260	28	56	83	31,00
MDI116	16	1680	32	64	95	51,00
MDI120	19	2400	38	77	113	90,00
MDI125	23	3060	50	100	147	174,00

Manille Lyre à piton à œil (Inox AISI 316)



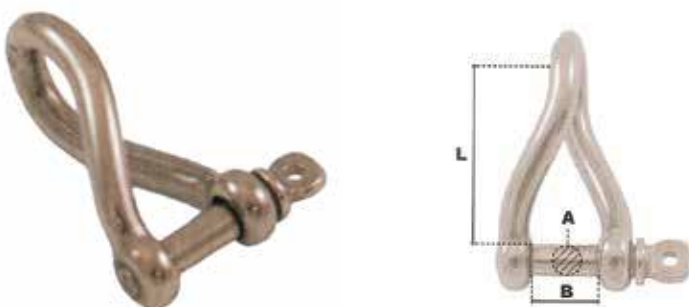
Référence	D	CMU	A	L	H	Poids le %
	(mm)	(kg)	(mm)	(mm)	(mm)	(kg)
MLI104	4	120	8	16	24	0,85
MLI105	5	190	10	20	30	1,50
MLI106	6	360	13	26	38	3,00
MLI108	8	540	17	34	50	8,00
MLI110	10	720	19	45	65	13,00
MLI112	12	1080	24	54	72	24,50
MLI114	13	1260	28	65	91	37,50
MLI116	16	1680	33	71	105	45,00
MLI120	19	2400	40	92,5	133	86,00

Manille Droite longue à piton à œil (Inox AISI 316)



Référence	D	CMU	P	L	S	Poids le %
	(mm)	(kg)	(mm)	(mm)	(mm)	(kg)
MDLI104	4	120	7	30	4	1,00
MDLI105	5	195	10	38	5	2,10
MDLI106	6	360	11	44	6	3,60
MDLI108	8	540	16	59	8	8,00
MDLI110	10	720	20	73	10	16,00
MDLI112	12	1080	24	90	12	28,50

Manille Torse à piton à œil (Inox AISI 316)



Référence	A	CMU	B	L	Poids le %
	(mm)	(kg)	(mm)	(mm)	(kg)
MIT105	5	195	10	30	1,80
MIT106	6	360	12	36	3,00
MIT108	8	540	16	48	7,10
MIT110	10	720	20	60	13,80
MIT112	12	1080	24	72	22,90

Anneau de levage mâle (Inox AISI 316)



Référence	A	CMU	B	C	D	E	L	S	Poids le %
	(mm)	(kg)	(mm)	(mm)	(mm)	(mm)	(mm)	(mm)	(kg)
AMI106	6	180	35	19	20	7	13	8	5,00
AMI108	8	300	36	19	20	6	13	8	6,00
AMI110	10	500	45	24	25	8	17	10	11,50
AMI112	12	800	54	30	30	10	20	12	19,00
AMI114	14	1100	54	30	30	10	20	12	19,00
AMI116	16	1500	63	35	35	12	27	14	28,00
AMI120	20	2400	72	40	40	14	30	16	45,00
AMI124	24	3600	90	50	50	17	35	22	90,00

Anneau de levage femelle (Inox AISI 316)



Référence	A	CMU	B	C	D	E	S	Poids le %
	(mm)	(kg)	(mm)	(mm)	(mm)	(mm)	(mm)	(kg)
AFI106	6	180	36	19	20	9	8	5,50
AFI108	8	300	36	19	20	10	8	5,00
AFI110	10	500	45	24	25	11	9	9,00
AFI112	12	800	54	29	30	13	12	15,50
AFI114	14	1100	54	30	30	11	12	16,50
AFI116	16	1500	63	35	35	15	14	25,00
AFI120	20	2400	72	40	40	15	16	36,00
AFI124	24	3600	90	50	50	20	20	72,00

Maillon rapide (Inox)



Référence	D	CMU	L2	L1	L	P	E	Poids le %
	(mm)	(kg)	(mm)	(mm)	(mm)	(mm)	(mm)	(kg)
MRI103	3	160	31	25	8	4	9	0,53
MRI1035	3,5	220	36	29	10	5	11	0,81
MRI104	4	280	40	32	11	6	12	1,20
MRI105	5	450	48	38	12	7	16	2,10
MRI106	6	650	57	45	14	9	19	3,54
MRI107	7	900	66	52	16	8	21	5,23
MRI108	8	1100	73	57	17	12	24	7,90
MRI109	9	1400	80	62	19	11	26	10,50
MRI110	10	1800	89	69	20	13	29	14,05
MRI112	12	2500	105	81	23	16	34	23,20
MRI114	14	3500	120	92	27	18	38	37,40
MRI116	16	4500	140	108	29	19	45	57,60

Mousqueton Alpin (Inox AISI 316)



Référence	L	CMU	D	A	C	Poids le %
	(mm)	(kg)	(mm)	(mm)	(mm)	(kg)
MAI105	50	90	5	8	7	1,60
MAI106	60	150	6	8	8	2,80
MAI107	70	180	7	10	9	4,30
MAI108	80	225	8	12	11	6,60
MAI110	100	375	10	14	14	12,90
MAI111	120	390	11	19	17	18,60
MAI112	140	410	12	23	21	26,00

Mousqueton Alpin à œil (Inox AISI 316)



Référence	L	CMU	D	A	C	Poids le %
	(mm)	(kg)	(mm)	(mm)	(mm)	(kg)
MAIO105	50	90	5	6	7	1,70
MAIO106	60	150	6	7	8	2,80
MAIO107	70	180	7	8	9	4,50
MAIO108	80	225	8	10,5	11	6,80
MAIO110	100	375	10	14	13	13,20
MAIO111	120	390	11	17	18	19,20
MAIO112	140	410	12	21	21	27,00

Tendeur à 2 crochets (Inox AISI 316)



Référence	A	CMU	B	L	L1	L2	Poids le %
	(mm)	(kg)	(mm)	(mm)	(mm)	(mm)	(kg)
TCI105	5	50	9	71	128	184	4,50
TCI106	6	60	10	90	160	228	7,50
TCI108	8	150	11	120	215	309	16,50
TCI110	10	230	12	150	265	380	28,00
TCI112	12	300	15	200	310	480	51,00
TCI116	16	370	16	245	400	594	106,00
TCI120	20	500	20	295	490	733	187,00

Tendeur à 2 anneaux (Inox AISI 316)



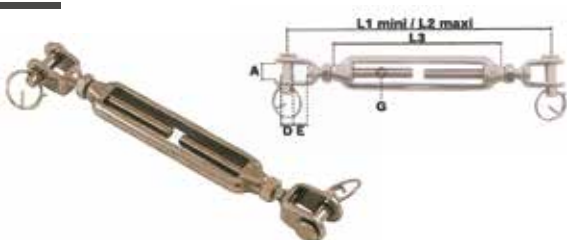
Référence	A	CMU	D	L	L1	L2	Poids le %
	(mm)	(kg)	(mm)	(mm)	(mm)	(mm)	(kg)
TAI105	5	150	8	71	120	174	4,50
TAI106	6	210	10	90	158	229	8,00
TAI108	8	320	12	120	207	301	17,20
TAI110	10	460	15,5	150	250	368	26,50
TAI112	12	600	18	200	315	480	54,50
TAI116	16	740	26	245	400	593	115,00
TAI120	20	1000	30	295	485	727	202,00

Tendeur anneau - crochet (Inox AISI 316)



Référence	A	CMU	B	D	L	L1	L2	Poids le %
	(mm)	(kg)	(mm)	(mm)	(mm)	(mm)	(mm)	(kg)
TACI105	5	50	9	8	71	122	179	4,60
TACI106	6	60	10	10	90	160	228	7,60
TACI108	8	150	11	12	120	210	303	16,50
TACI110	10	230	12	15,5	150	255	376	28,50
TACI112	12	300	15	18	200	305	473	51,50
TACI116	16	370	16	26	245	400	593	111,00
TACI120	20	500	20	30	295	442	679	184,00

Tendeur à 2 chapes (Inox AISI 316)



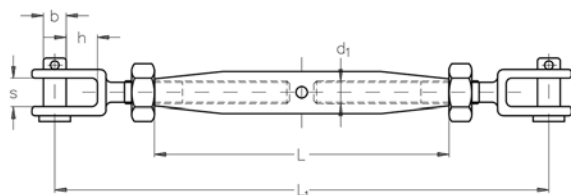
Référence	G	CMU	D	A	L3	L2	L1	E	Poids le %
	(mm)	(kg)	(mm)	(mm)	(mm)	(mm)	(mm)	(mm)	(kg)
THI105	5	150	5	10	70	117	168	8	6,50
THI106	6	250	6	10	90	143	209	8,4	9,50
THI108	8	360	8	11,5	120	175	265	9	19,50
THI110	10	500	10	14	150	222	330	12	32,50
THI112	12	650	12	13	200	304	470	21	68,50
THI116	14	790	14	16	225	355	540	22	98,00
THI120	16	980	16	18	245	385	574	24	144,50

Ridoir à 2 chapes soudées (Inox AISI 316)



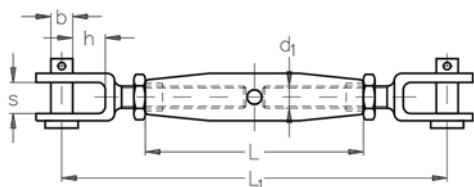
Référence	Mesure	CMU	L1	L2	C	D	E	Poids le %
	(mm)	(kg)	(mm)	(mm)	(mm)	(mm)	(mm)	(kg)
RIC105	5	150	126	190	5	10	8	5,60
RIC106	6	250	136	211	6	10	7,7	7,60
RIC108	8	360	170	255	8	11	9,4	15,40
RIC110	10	500	195	280	10	14,7	13,5	26,00
RIC112	12	650	260	380	12	15	22	53,60
RIC114	14	790	300	430	14	15	23	72,00
RIC116	16	980	315	455	16	21	24	108,60
RIC120	20	1300	410	560	20	28	38	212,40

Ridoir inox à deux chapes



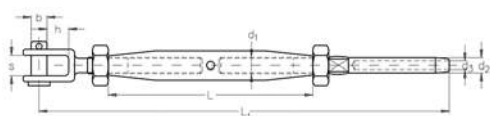
Référence	Filetage D1	H	S	B	L	L1
		(mm)	(mm)	(mm)	(mm)	(mm)
301 212 005	M 5	9	6	5,0	80	120
301 212 006	M 6	8,5	7	6,0	95	145
301 212 008	M 8	11	10	8,0	105	165
301 212 010	M 10	13	12	9,0	125	195
301 212 012	M 12	21	13	12,0	150	245
301 212 014	M 14	22	14	14,0	165	270
301 212 016	M 16	26	17	16,0	190	325
301 212 020	M 20	29	20	19,0	210	380

ASS Mini-Ridoir à deux chapes



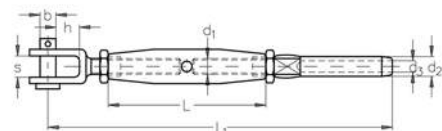
Référence	Filetage D1	H	S	B	L	L1
		(mm)	(mm)	(mm)	(mm)	(mm)
311 212 004	M 4	9	7	5	40	80
311 212 005	M 5	9	7	5	50	92
311 212 006	M 6	8	8	6	60	105
311 212 008	M 8	11	11	8	60	120
311 212 010	M 10	13	12	9	80	152

Ridoir inox à chape filetée à gauche, terminaison simple



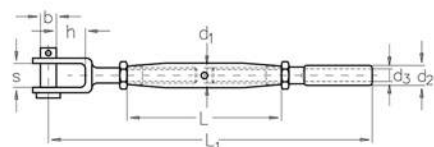
Référence	Diam. câble	Filetage D1	D2	D3	H	S	B	L	L1
	(mm)		(mm)	(mm)	(mm)	(mm)	(mm)	(mm)	(mm)
301 211 005	2,5	M 5	5,4	2,7	9	6	5,0	80	150
301 211 006	3	M 6	6,3	3,3	8,5	7	6,0	95	175
301 211 008	4	M 8	7,5	4,3	11	10	8,0	105	200
301 211 010	5	M 10	9,0	5,3	13	12	9,0	125	225
301 211 012	6	M 12	12,5	6,3	21	13	12,0	150	280
301 211 014	7	M 14	14,2	7,3	22	14	14,0	165	320
301 211 016	8	M 16	16,0	8,3	26	17	16,0	190	390
301 211 020	10	M 20	17,8	10,5	29	20	19,0	210	415

ASS Mini-Ridoir à chape filetée à gauche, terminaison simple



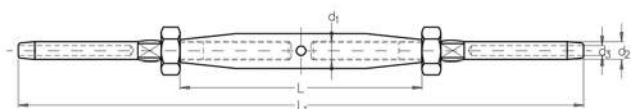
Référence	Diam. câble	Filetage D1	D2	D3	H	S	B	L	L1
	(mm)		(mm)	(mm)	(mm)	(mm)	(mm)	(mm)	(mm)
311 211 005	3	M 5	6,3	3,3	9	7	5	50	107
311 211 006	4	M 6	7,5	4,3	8	8	6	60	133
311 211 008	5	M 8	9,0	5,3	11	11	8	60	142
311 211 010	6	M 10	12,5	6,3	13	12	9	80	190

ASS Super-Mini-Ridoir à chape filetée à gauche, terminaison simple



Référence	Diam. câble	Filetage D1	D2	D3	H	S	B	L	L1
	(mm)		(mm)	(mm)	(mm)	(mm)	(mm)	(mm)	(mm)
321 211 004	3	M 4	5,4	3,3	9	7	5	40	88
321 211 005	4	M 5	6,5	4,3	9	7	5	50	102
321 211 006	5	M 6	7,5	5,3	8	8	6	60	118
321 211 008	6	M 8	9,0	6,3	11	11	8	60	130

Ridoir inox à deux terminaisons simples

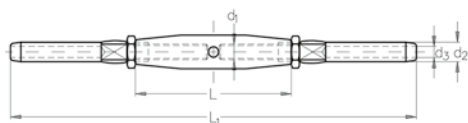


Référence	Diam. câble	Filetage D1	D2	D3	L	L1
	(mm)		(mm)	(mm)	(mm)	(mm)
301 210 005	2,5	M 5	5,4	2,7	80	178
301 210 006	3	M 6	6,3	3,3	95	203
301 210 008	4	M 8	7,5	4,3	105	225
301 210 010	5	M 10	9,0	5,3	125	260
301 210 012	6	M 12	12,5	6,3	150	335
301 210 016	8	M 16	16,0	8,3	190	440
301 210 020	10	M 20	17,8	10,5	210	570

Accessoires inox

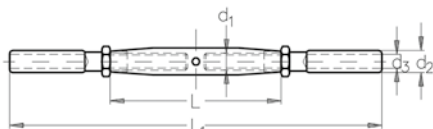
ARCHITECTURE PAR CÂBLE

ASS Mini-Ridoir à deux terminaisons simples



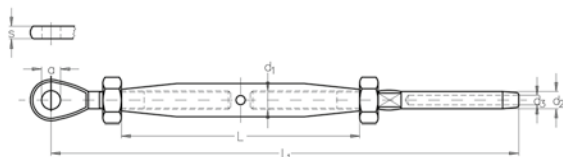
Référence	Diam. câble (mm)	Filetage D1	D2 (mm)	D3 (mm)	L (mm)	L1 (mm)
311 210 005	3	M 5	6,3	3,3	50	123
311 210 006	4	M 6	7,5	4,3	60	158
311 210 008	5	M 8	9,0	5,3	60	169
311 210 010	6	M 10	12,5	6,3	80	220

ASS Super-Mini-Ridoir à deux terminaisons simples



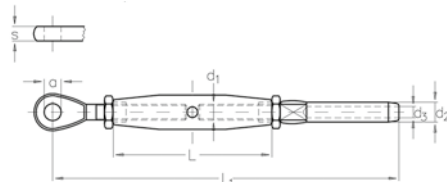
Référence	Diam. câble (mm)	Filetage D1	D2 (mm)	D3 (mm)	L (mm)	L1 (mm)
321 210 004	3	M 4	5,4	3,3	40	96
321 210 005	4	M 5	6,5	4,3	50	110
321 210 006	5	M 6	7,5	5,3	60	134
321 210 008	6	M 8	9,0	6,3	60	142

Ridoir inox à œil et terminaison simple



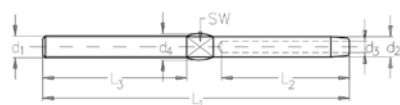
Référence	Diam. câble (mm)	Filetage D1	D2 (mm)	D3 (mm)	A (mm)	S (mm)	L (mm)	L1 (mm)
301 214 005	2,5	M 5	5,4	2,7	5,5	3	80	156
301 214 006	3	M 6	6,3	3,3	6,5	4	95	168
301 214 008	4	M 8	7,5	4,3	8,5	5	105	200
301 214 010	5	M 10	9,0	5,3	10,5	6	25	234
301 214 012	6	M 12	12,5	6,3	13,0	8	150	280
301 214 016	8	M 16	16,0	8,3	14,5	10	190	362
301 214 020	10	M 20	17,8	10,5	19,5	15	215	405

ASS Mini-Ridoir à œil et terminaison simple



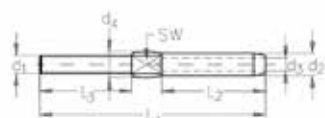
Référence	Diam. câble (mm)	Filetage D1	D2 (mm)	D3 (mm)	A (mm)	S (mm)	L (mm)	L1 (mm)
311 214 005	3	M 5	6,3	3,3	5,5	3	50	111
311 214 006	4	M 6	7,5	4,3	6,5	4	60	130
311 214 008	5	M 8	9,0	5,3	8,5	5	60	139
311 214 010	6	M 10	12,5	6,3	10,5	6	80	181

Terminaison simple inox



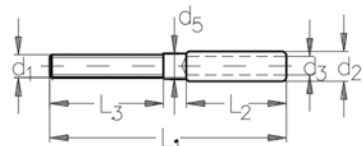
Filetage à droite Référence	Filetage à gauche Référence	Diam. câble (mm)	Filetage D1	D2 (mm)	D3 (mm)	D4 (mm)	L1 (mm)	L2 (mm)	L3 (mm)	SW (mm)
301 010 005	301 011 005	2,5	M 5	5,4	2,7	6,5	86	35	40	4
301 010 006	301 011 006	3	M 6	6,3	3,3	7,0	97	38	48	5
301 010 008	301 011 008	4	M 8	7,5	4,3	8,5	115	45	54	6
301 010 010	301 011 010	5	M 10	9,0	5,3	10,5	128	52	61	7
301 010 012	301 011 012	6	M 12	12,5	6,3	13,5	162	63	79	10
301 010 014	-	7	M 14	14,2	7,3	15,0	178	70	90	12
301 010 016	301 011 016	8	M 16	16,0	8,3	17,0	214	80	102	14
301 010 020	301 011 020	10	M 20	17,8	10,5	18,5	215	90	105	15

ASS Mini-Terminaison simple inox



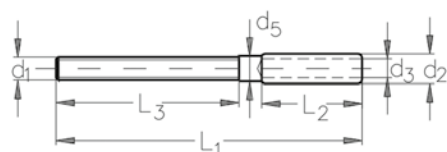
Filetage à droite Référence	Filetage à gauche Référence	Diam. câble (mm)	Filetage D1	D2 (mm)	D3 (mm)	D4 (mm)	L1 (mm)	L2 (mm)	L3 (mm)	SW (mm)
311 010 005	311 011 005	3	M 5	6,3	3,3	7,0	58	27	25	5
311 010 006	311 011 006	4	M 6	7,5	4,3	8,5	75	35	30	6
311 010 008	311 011 008	5	M 8	9,0	5,3	10,5	80	40	30	7
311 010 010	311 011 010	6	M 10	12,5	6,3	14,0	105	50	40	10
311 010 016	-	10	M 16	17,8	10,5	17,8	215	88	100	15

ASS Super-Mini-Terminaison simple



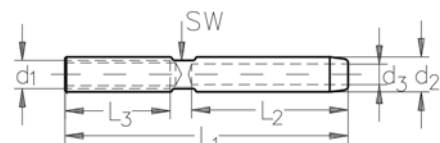
Filetage à droite Référence	Filetage à gauche Référence	Diam. câble (mm)	Filetage D1	D2 (mm)	D3 (mm)	D5 (mm)	L1 (mm)	L2 (mm)	L3 (mm)
321 010 003	321 011 003	2	M 3	4,5	2,2	4,0	35	15	15
321 010 004	321 011 004	3	M 4	5,4	3,3	4,6	45	20	20
321 010 005	321 011 005	4	M 5	6,5	4,3	5,5	52	22	25
321 010 006	321 011 006	5	M 6	7,5	5,3	6,4	63	25	30
321 010 008	321 011 008	6	M 8	9,0	6,3	7,8	68	30	30
321 010 010	321 011 010	8	M 10	12,5	8,5	10,8	88	40	40

ASS Super-Mini-Terminaison simple filetage long



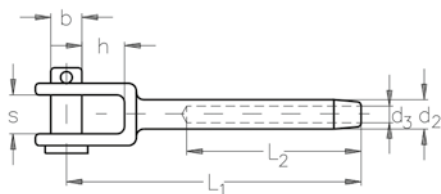
Filetage à droite Référence	Filetage à gauche Référence	Diam. câble (mm)	Filetage D1	D2 (mm)	D3 (mm)	D5 (mm)	L1 (mm)	L2 (mm)	L3 (mm)
321 012 004	321 013 004	3	M 4	5,4	3,3	4,6	65	20	40
321 012 005	321 013 005	4	M 5	6,5	4,3	5,5	77	22	50
321 012 006	321 013 006	5	M 6	7,5	5,3	6,4	93	25	60
321 012 008	321 013 008	6	M 8	9,0	6,3	7,8	98	30	60
321 012 010	321 013 010	8	M 10	12,5	8,5	10,8	128	40	80

ASS Mini-Terminaison taraudée



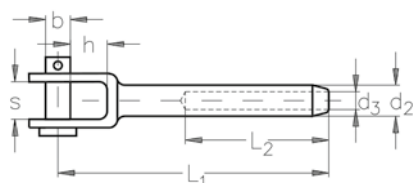
Filetage à droite Référence	Filetage à gauche Référence	Diam. câble (mm)	Filetage D1	D2 (mm)	D3 (mm)	L1 (mm)	L2 (mm)	L3 (mm)	SW (mm)
311 012 003	311 013 003	3	M 5	6,5	3,3	54	27	20	5
311 012 004	311 013 004	4	M 6	7,5	4,3	62	35	20	6
311 012 005	311 013 005	5	M 6	9,0	5,3	67	40	20	7
311 012 006	311 013 006	6	M 8	12,5	6,3	82	50	25	10
311 012 008	311 013 008	8	M 10	16,0	8,3	106	60	40	14

Terminaison à chape inox



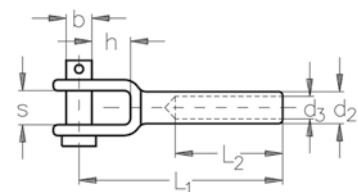
Référence	Diam. câble (mm)	D2 (mm)	D3 (mm)	L1 (mm)	L2 (mm)	H (mm)	S (mm)	B (mm)
301 020 003	3	6,3	3,3	67	38	8,5	7	6,0
301 020 004	4	7,5	4,3	76	45	11	10	7,9
301 020 005	5	9,0	5,3	85	52	13	12	9,0
301 020 006	6	12,5	6,3	108	63	22	13	12,0
301 020 007	7	14,2	7,3	114	70	22	14	12,5
301 020 008	8	16,0	8,3	146	80	22	15	13,9
301 020 010	10	17,8	10,5	153	90	24	18	15,9

ASS Mini-Terminaison à chape



Référence	Diam. câble (mm)	D2 (mm)	D3 (mm)	L1 (mm)	L2 (mm)	H (mm)	S (mm)	B (mm)
311 020 003	3	6,3	3,3	56	27	9	7	5
311 020 004	4	7,5	4,3	64	35	8	8	6
311 020 005	5	9,0	5,3	71	40	11	11	8
311 020 006	6	12,5	6,3	86	50	13	12	9

ASS Super-Mini-Terminaison à chape

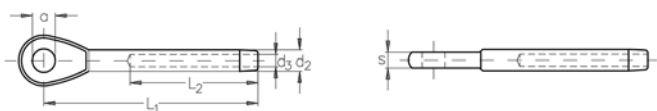


Référence	Diam. câble (mm)	D2 (mm)	D3 (mm)	L1 (mm)	L2 (mm)	H (mm)	S (mm)	B (mm)
321 020 003	3	5,5	3,5	45	20	9,5	7,5	5
321 020 004	4	6,3	4,4	45	22	9,5	7,5	5
321 020 005	5	7,5	5,3	52	25	10,0	10,0	6
321 020 006	6	9,0	6,5	58	30	11,0	11,0	8

Accessoires inox

ARCHITECTURE PAR CÂBLE

Terminaison à œil inox



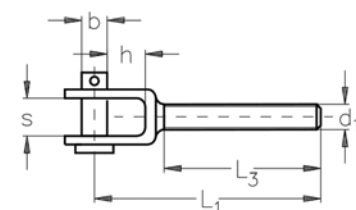
Référence	Diam. câble	D2	D3	L1	L2	A	S
	(mm)	(mm)	(mm)	(mm)	(mm)	(mm)	(mm)
301 025 003	3	6,3	3,3	55	38	6,5	5,0
301 025 004	4	7,5	4,3	65	45	8,5	6,0
301 025 005	5	9,0	5,3	79	52	10,0	7,0
301 025 006	6	12,5	6,3	94	63	12,5	8,0
301 025 007	7	14,2	7,3	105	70	12,5	9,0
301 025 008	8	16,0	8,3	124	80	14,5	10,0
301 025 010	10	17,8	10,5	144	90	16,0	12,0

ASS Mini-Terminaison à œil



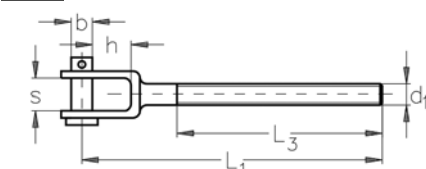
Référence	Diam. câble	D2	D3	L1	L2	A	S
	(mm)	(mm)	(mm)	(mm)	(mm)	(mm)	(mm)
311 025 003	3	6,3	3,3	40	18	6,5	5
311 025 004	4	7,5	4,3	52	24	8,5	6
311 025 005	5	9,0	5,3	62	30	9,5	7
311 025 006	6	12,5	6,3	75	36	13,0	8

ASS Mini-Tige filetée à chape



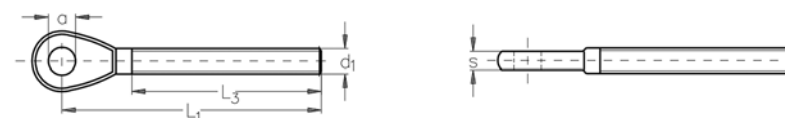
Filetage à droite	Filetage à gauche	Désignation	Filetage D1	L1	L3	H	S	B
Référence	Référence			(mm)	(mm)	(mm)	(mm)	(mm)
311 520 004	311 521 004	M 4	M 4	40	20	9	7	5
311 520 005	311 521 005	M 5	M 5	45	25	9	7	5
311 520 006	311 521 006	M 6	M 6	52	30	8	8	6
311 520 008	311 521 008	M 8	M 8	57	30	11	11	8
311 520 010	311 521 010	M 10	M 10	77	40	13	12	9

ASS Mini-Tige filetée à chape, tige longue



Filetage à droite	Filetage à gauche	Désignation	Filetage D1	H	S	B	L1	L3
Référence	Référence			(mm)	(mm)	(mm)	(mm)	(mm)
321 520 004	321 521 004	M 4	M 4	9	7	5	60	40
321 520 005	321 521 005	M 5	M 5	9	7	5	70	50
321 520 006	321 521 006	M 6	M 6	9	8	6	82	60
321 520 008	321 521 008	M 8	M 8	11	11	8	87	60
321 520 010	321 521 010	M 10	M 10	13	12	9	105	78

Tige filetée à œil inox



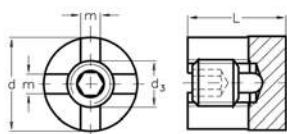
Référence	D1	L1	L3	A	S
		(mm)	(mm)	(mm)	(mm)
301 510 005	M 5	63	41	5,5	3
301 510 006	M 6	61	47	6,5	4
301 510 008	M 8	78	57	8,5	5
301 510 010	M 10	89	63	10,5	6
301 510 012	M 12	107	80	13,0	8
301 510 016	M 16	134	100	14,5	10
301 510 020	M 20	162	120	19,5	15

ASS Mini-Tige filetée à œil



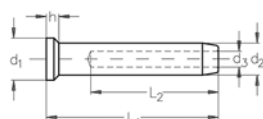
Filetage à droite	Filetage à gauche	D1	L1	L3	A	S
Référence	Référence		(mm)	(mm)	(mm)	(mm)
311 510 005	311 511 005	M 5	47	25	5,5	3
311 510 006	311 511 006	M 6	48	30	6,5	4
311 510 008	311 511 008	M 8	56	35	8,5	5
311 510 010	311 511 010	M 10	66	40	10,5	6

Serre-câble croisé simple inox



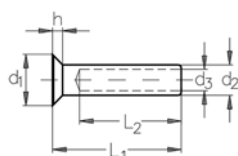
Référence	Désignation	Diam. câble	D	L	D3	M
		(mm)	(mm)	(mm)		(mm)
341 010 004	4	3 + 4	20	21	M 10	4,2
341 010 006	6	5 + 6	20	25	M 12	6,2

ASS Mini-Terminaison à tête fraisée



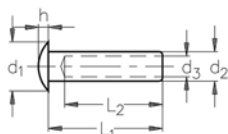
Référence	Diam. câble	D1	D2	D3	L1	L2	H
	(mm)	(mm)	(mm)	(mm)	(mm)	(mm)	(mm)
311 030 003	3	8,0	6,3	3,3	34	27	2
311 030 004	4	9,5	7,5	4,3	43	35	2
311 030 005	5	13,0	9,0	5,3	50	40	3
311 030 006	6	16,5	12,5	6,3	64	50	3

ASS Super-Mini-Terminaison à tête fraisée



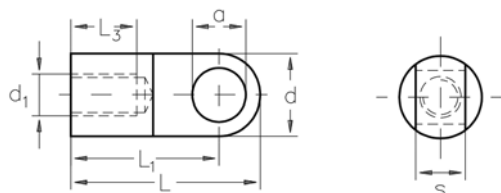
Référence	Diam. câble	D1	D2	D3	L1	L2	H
	(mm)	(mm)	(mm)	(mm)	(mm)	(mm)	(mm)
321 030 002	2	7,6	4,5	2,2	21,0	15	1,7
321 030 003	3	8,7	5,4	3,3	27,0	20	2,0
321 030 004	4	10,9	6,5	4,3	29,0	22	2,5
321 030 005	5	12,5	7,5	5,3	32,5	25	3,0
321 030 006	6	15,0	9,0	6,3	38,0	30	4,0
321 030 008	8	20,0	12,5	8,5	50,0	40	5,0

ASS Super-Mini-Terminaison à tête bombée



Référence	Diam. câble	D1	D2	D3	L1	L2	H
	(mm)	(mm)	(mm)	(mm)	(mm)	(mm)	(mm)
321 040 002	2	7,6	4,5	2,2	19	15	1,65
321 040 003	3	8,7	5,4	3,3	25	20	1,70
321 040 004	4	10,9	6,5	4,3	27	22	2,20
321 040 005	5	12,5	7,5	5,3	30	25	2,50
321 040 006	6	15,0	9,0	6,3	35	30	3,00
321 040 008	8	20,0	12,5	8,5	48	40	4,00

ASS Œil taraudé



Référence	Désignation D1	D	L	L1	L3	A	S
		(mm)	(mm)	(mm)	(mm)	(mm)	(mm)
351 810 004	M 4	10	23	18	5	5,5	6
351 810 005	M 5	10	23	18	5	6,5	6
351 810 006	M 6	14	30	23	6	8,5	7
351 810 008	M 8	16	33	25	8	9,5	9
351 810 010	M 10	18	34	25	12	9,5	7
351 810 012	M 12	20	36	25	15	9,5	7

Vis à double filets inox bois/métaux

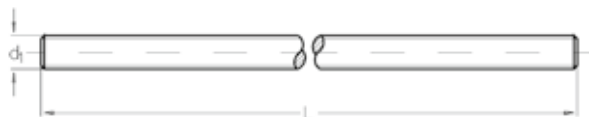


Filetage à droite - Référence	Filetage à gauche - Référence	Désignation D1	L	L1	L3
			(mm)	(mm)	(mm)
303 014 004	-	M 4 x 70	70	40	28
303 014 005	303 015 005	M 5 x 80	80	43	32
303 014 106	-	M 6 x 50	50	28	18
303 014 670	-	M 6 x 70	70	35	25
303 014 006	303 015 006	M 6 x 90	90	50	35
303 014 108	-	M 8 x 60	60	32	22
303 014 890	-	M 8 x 90	90	50	35
303 014 008	303 015 008	M 8 x 130	130	65	55
303 014 110	-	M 10 x 70	70	38	28
303 014 010	303 015 010	M 10 x 150	150	75	55
303 014 012	-	M 12 x 150	150	60	50

Accessoires inox

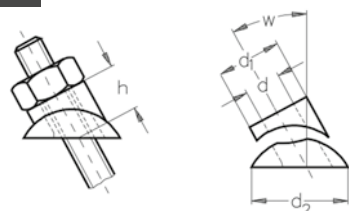
ARCHITECTURE PAR CÂBLE

Tige filetée inox



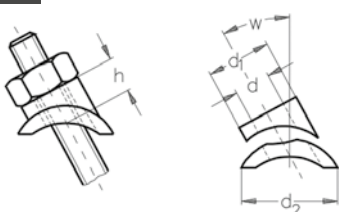
Référence	D1	L	Référence	D1	L
302 040 500	M4	500	302 080 080	M8	80
302 050 060	M5	60	302 080 120	M8	120
302 050 100	M5	100	302 080 500	M8	500
302 050 500	M5	500	302 081 000	M8	1000
302 051 000	M5	1000	302 100 100	M10	100
302 060 070	M6	70	302 100 500	M10	500
302 060 110	M6	110	302 101 000	M10	1000
302 060 500	M6	500	302 120 500	M12	500
302 061 000	M6	1000	302 121 000	M12	1000

ASS positionneur d'angle multiple pour poteau plat



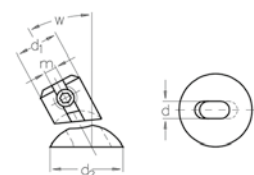
Référence	Pour filetage	D	D1	D2	W		H	
					de (mm)	à (mm)	de (mm)	à (mm)
332 510 006	M 4 - M 6	6,4	13	20	25°	45°	9,5	10,5
332 510 010	M 8 - M 10	10,6	18	24	25°	45°	14,0	15,0

ASS positionneur d'angle multiple pour poteau rond



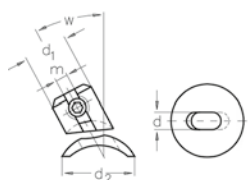
Référence	Pour filetage	D	D1	D2	W		H	
					de (mm)	à (mm)	de (mm)	à (mm)
332 511 006	M 4 - M 6	6,4	13	20	25°	45°	12	13
332 511 010	M 8 - M 10	10,6	18	24	25°	45°	16	18

ASS Arrêt multi-angles pour poteau plat



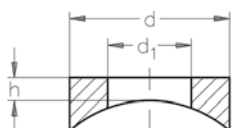
Référence	Diam. câble	D	D1	D2	M	W	
						de (mm)	à (mm)
332 520 004	3 + 4	6,5	15	20	4,2	25°	45°
332 520 006	5 + 6	10,5	20	24	6,2	25°	45°

ASS Arrêt multi-angles pour poteau rond



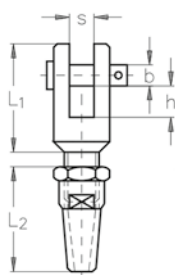
Référence	Diam. câble	D	D1	D2	M	W	
						de (mm)	à (mm)
332 522 004	3 + 4	6,5	15	20	4,2	25°	45°
332 522 006	5 + 6	10,5	20	24	6,2	25°	45°

ASS rondelle spéciale pour poteau rond



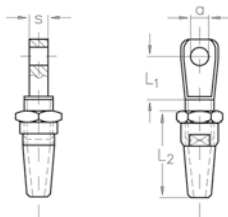
Référence	Pour filetage	D	D1	H	Diam. poteau	
					de (mm)	à (mm)
333 010 006	M 6	13	6,6	3	30	50
333 010 010	M 10	21	11,0	3	30	50

ASS Terminaison à chape montage manuel



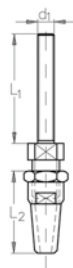
Référence	Désignation	Diam. câble (mm)	L1 (mm)	L2 (mm)	H (mm)	S (mm)	B (mm)
331 610 003	3	3	28	28	14	4,8	5
331 610 004	4	4	31	31	9	7	6
331 610 005	5	5	37	36	12	8	8
331 610 006	6	6	39	49	14	10	8
331 610 008	8	8	49	47	17	12	10
331 610 010	10	10	55	64	15	11	12
331 610 012	12	12	72	75	23	18	19

ASS Terminaison à œil montage manuel



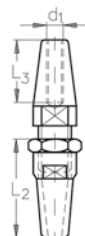
Référence	Désignation	Diam. câble (mm)	L1 (mm)	L2 (mm)	A (mm)	S (mm)
331 620 003	3	3	21	29	5	5
331 620 004	4	4	22	31	6	7
331 620 005	5	5	36	36	8	8
331 620 006	6	6	36	50	11	9
331 620 008	8	8	27	47	15	11
331 620 010	10	10	40	64	16	11
331 620 012	12	12	44	75	19	19

ASS Terminaison à tige filetée montage manuel



Référence	Désignation	Diam. câble (mm)	D1	L1 (mm)	L2 (mm)
331 710 003	3	3	M 6	40	29
331 710 004	4	4	M 8	50	31
331 710 005	5	5	M 10	66	36
331 710 006	6	6	M 12	72	49

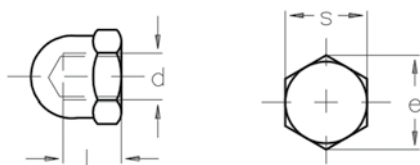
ASS Terminaison conique taraudée montage manuel



Référence	Désignation	Diam. câble (mm)	D1	L2 (mm)	L3 (mm)
331 720 003	3	3	M 5	29	15
331 720 004	4	4	M 6	31	15
331 720 005	5	5	M 8	36	20
331 720 006	6	6	M 8	49	20

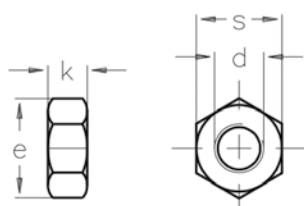
N'existe pas avec taraudage à gauche.

Ecrou borgne inox, DIN 1587



Référence	Désignation	D	L (mm)	E (mm)	S (mm)
303 120 004	M 4	M 4	5	7,7	7
303 120 005	M 5	M 5	7,5	8,8	8
303 120 006	M 6	M 6	8	11,1	10
303 120 008	M 8	M 8	11	14,4	13
303 120 010	M 10	M 10	13	18,9	17
303 120 012	M 12	M 12	16	21,1	19
303 120 016	M 16	M 16	21	26,8	24

Ecrou à six pans inox, DIN 934

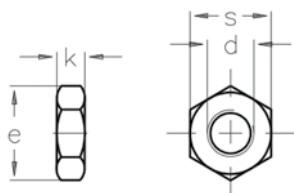


Filetage à droite Référence	Filetage à gauche Référence	Désignation	D (mm)	E (mm)	S (mm)	K (mm)
303 510 003	303 511 003	M 3	M 3	6,0	5,5	2,4
303 510 004	-	M 4	M 4	7,7	7	3,2
303 510 005	303 511 005	M 5	M 5	8,8	8	4
303 510 006	303 511 006	M 6	M 6	11,1	10	5
303 510 008	303 511 008	M 8	M 8	14,4	13	6,5
303 510 010	303 511 010	M 10	M 10	18,9	17	8
303 510 012	303 511 012	M 12	M 12	21,1	19	10
303 510 016	303 511 016	M 16	M 16	26,8	24	13
303 510 020	303 511 020	M 20	M 20	33,6	30	19

Accessoires inox

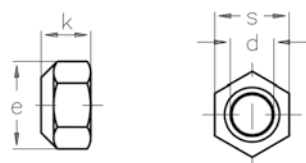
ARCHITECTURE PAR CÂBLE

Ecrou bas à six pans inox, DIN 439



Filetage à droite Référence	Filetage à gauche Référence	Désignation	D (mm)	E (mm)	S (mm)	K (mm)
303 512 004	303 513 004	M 4	M 4	7,7	7	2,1
303 512 005	303 513 005	M 5	M 5	8,8	8	2,7
303 512 006	303 513 006	M 6	M 6	11,1	10	3,2
303 512 008	303 513 008	M 8	M 8	14,4	13	4,0
303 512 010	303 513 010	M 10	M 10	18,9	17	5,0
303 512 012	303 513 012	M 12	M 12	21,1	19	6,0
303 512 016	303 513 016	M 16	M 16	26,8	24	8,0

Ecrou anti-dessérage inox, DIN 985



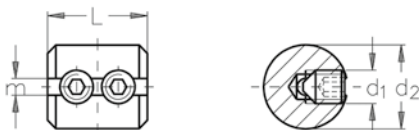
Référence	Désignation	D (mm)	E (mm)	S (mm)	K (mm)
303 514 004	M 4	M 4	7,7	7	5
303 514 005	M 5	M 5	8,8	8	5
303 514 006	M 6	M 6	11,1	10	6
303 514 008	M 8	M 8	14,4	13	8
303 514 010	M 10	M 10	18,9	17	10
303 514 012	M 12	M 12	21,1	19	12

Rondelle inox, DIN 125



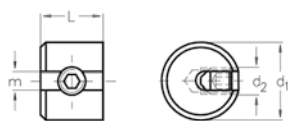
Référence	Désignation	D1 (mm)	D2 (mm)	S (mm)
303 110 004	4,3	4,3	9	0,8
303 110 005	5,3	5,3	10	1,0
303 110 006	6,4	6,4	12,5	1,6
303 110 008	8,4	8,4	17	1,6
303 110 010	10,5	10,5	21	2,0
303 110 013	13	13	24	2,5
303 110 017	17	17	30	3,0

ASS Manchon Serre-câble



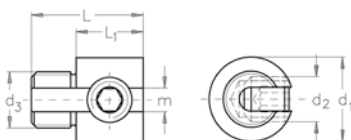
Référence	Désignation	Diam. câble (mm)	M (mm)	D1 (mm)	D2 (mm)	L (mm)
391 510 004	4	3 + 4	4,2	M 8	20	24
391 510 006	6	5 + 6	6,2	M 10	28	32

ASS Arrêt-Butoir



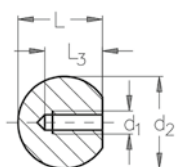
Référence	Désignation	Diam. câble (mm)	M (mm)	D1 (mm)	D2 (mm)	L (mm)
351 710 002	2	1,5 + 2	2,2	10	M 4	8
351 710 004	4	3 + 4	4,3	15	M 8	12
351 710 006	6	5 + 6	6,3	20	M 10	15

ASS Arrêt d'extrémité



Référence	Désignation	Diam. câble (mm)	M (mm)	D1 (mm)	D2 (mm)	D3 (mm)	L (mm)	L1 (mm)
333 110 004	4	3 + 4	4,3	15	M 8	M 10	20	12

ASS Boule



Référence	Désignation	Filetage D1	D2 (mm)	L (mm)	L3 (mm)
333 210 400	M 4/15	M 4	15	14,0	9
333 210 520	M 5/20	M 5	20	18,5	12
333 210 500	M 5/24	M 5	24	22,0	15
333 210 620	M 6/20	M 6	20	18,5	12
333 210 600	M 6/24	M 6	24	22,0	15
333 210 800	M 8/24	M 8	24	22,0	15
333 211 000	M 10/24	M 10	24	22,0	15