

GPP

Ausführung 4 – Niveausonden mit Kunststoffgehäuse

Elektrischer Anschluss durch Einbaukupplung seitlich und entsprechender Stecker. Gehäuse vergossen. Schutzart IP 67/68.

- Einbaukupplung
- Elektrodenlängen 5 bis 4000mm (bei Bestellung bitte angeben)
- 1 - 7 Elektroden
- Medium berührende Teile aus physiologisch unbedenklichen Werkstoffen
- Für konduktive Füllstandserfassung



Technische Daten

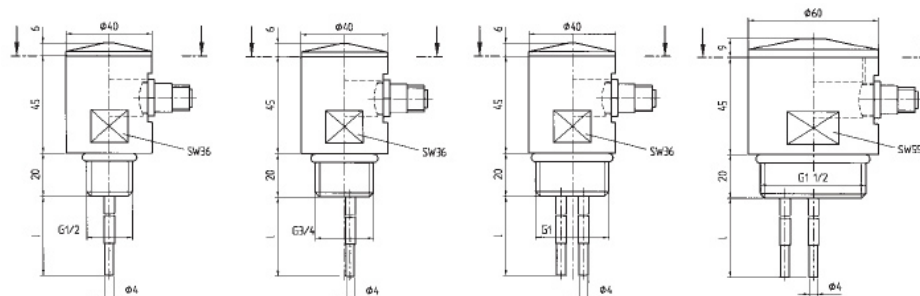
Einbauart: Gewinde
Einbaulage: beliebig
Temperatur / Medium: max. 90°C
Druck: max. 10 bar (60°C)

Gehäuse-Werkstoff: PPH
Elektroden-Werkstoff: V4A / 1.4571 (auf Wunsch HAC-C4; Titan)
Beschichtung: Polyolefin (alternativ Kynar)
Dichtringe: NBR 70

Größe	Elektroden	Standard-Typ
1/2"	2	GPPE - 2VP4
3/4"	2	GPPF - 2VP4
3/4"	3	GPPF - 2VP4
1"	2	GPPG - 2VP4
1"	3	GPPG - 3VP4
1"	4	GPPG - 4VP4

Größe	Elektroden	Standard-Typ
1 1/2"	2	GPPI - 2VP4
1 1/2"	3	GPPI - 3VP4
1 1/2"	4	GPPI - 4VP4
1 1/2"	5	GPPI - 5VP4
1 1/2"	6	GPPI - 6VP4
1 1/2"	7	GPPI - 7VP4

Abmessungen



Optionen

Distanzhalter Werkstoff PPH

Zubehör

Konterringe Werkstoff PPH
Befestigungswinkel Werkstoff V2A / 1.4301
Anschlussstecker gerade oder abgewinkelt