



CANCELLI GHIGLIOTTINA PIANO

Data

Data di consegna richiesta

 ORDINE RICHIESTA DI OFFERTA

Ragione sociale

Rif. Impianto / Commessa :

- ASCENSORE PIATTAFORMA MURATURA STRUTTURA METALLICA
 IMP.NUOVO IMP.ESISTENTE INTERNO ESTERNO (SOGGETTO AD INTEMPERIE)

- COSTRUZIONE COMPLETAMENTE IN LAMIERA (VERNICIATA) COSTRUZIONE COMPLETAMENTE IN ACCIAIO INOX AISI-316 SATINATO

N° Cancelli

LN (CABINA)

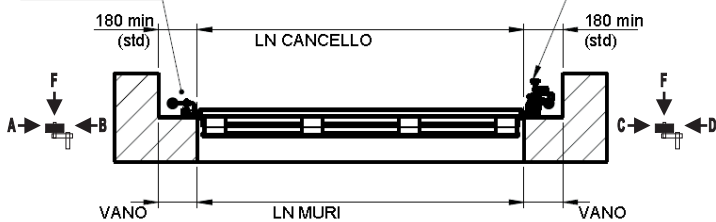
X

LNH (CABINA)

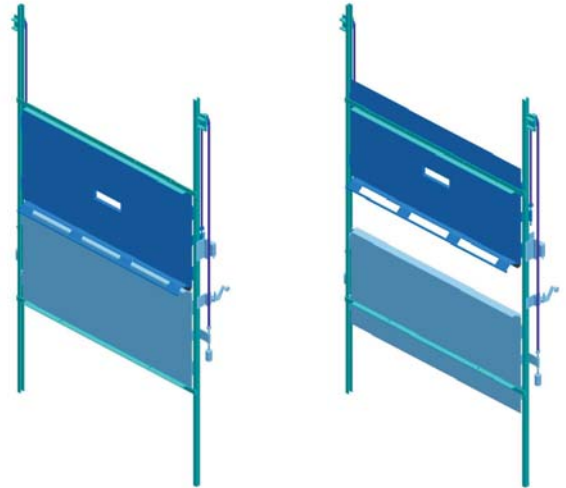
LN (MURI)

X

LNH (MURI)

 Rotella SX Rotella DX

INDICARE ALTEZZA ROTELLA (da filo terra)

A B F C D SPESSORE CANCELLO 45 (standard) 25 30 35 40 50

SERRATURA SCHMERSAL



AV 15 IP20 (STANDARD)

- LEVA PARALLELA
 LEVA PERPENDICOLARE

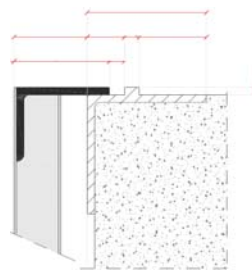


AV 20 STAGNA IP54

- LEVA PARALLELA
 LEVA PERPENDICOLARE

ANGOLARE DI BATTUTA

- ANGOLARE DI SOGLIA (standard 75x50)
 ANGOLARE DI SOGLIA speciale per recuperare profilo esistente (eseguire rilievo dettagliato soglia esistente)



SERRATURA KRONENBERG

- KRONENBERG
LEVA PARALLELA
DL 1 .20 X=20.9/01



- STAGNA IP 54

- STAGNA IP 67

- KRONENBERG
LEVA PERPENDICOLARE
DL 1 .40 X=20.9/01



- ESECUZIONE ANTIDEFLAGRANTE ATEX - EX
EX - II2 G/D EEx d IIC T6/T5 IP65 T80°/95°C

FISSAGGI GUIDE LATERALI

- ZANCHE BULLONATE A MURARE
 ZANCHE BULLONATE A TASSELLARE

RILEVARE QUOTE INTERPIANI, FOSSA E TESTATA PER EVENTUALI COSTRUZIONI SPECIALI ASIMMETRICHE

VERNICIATURA PER INTERNO

- ANTIRUGGINE bicomponente finitura standard (RAL 7001)
 ANTIRUGGINE bicomponente RAL
 SMALTO A LIQUIDO epossidico bicomponente BUCCIATO RAL

NOTE

VERNICIATURA PER ESTERNO

- BUCCIATO smalto poliaccrilico bicomponente base epossidico zincante, finitura goffrata PROTEZIONE MINIMA PER PORTE ESPOSTE ALL'ESTERNO RAL
 ELETTROZINCATURA A FREDDO trattamento galvanico, non è possibile fornire la porta senza un'ulteriore trattamento superficiale (A/R bicomponente, smalto poliaccrilico..)
 EPOSSIDICO ZINCANTE verniciatura con pigmenti di zinco consigliabile oltre l'elettrozincatura
 Lato esterno (2 lati)
 Lato interno (2 lati)

IMBALLO

- CASSA(E)



TIMBRO & FIRMA