

Datenblatt der mobilen GDRM-Anlagen

Die nach dem Baukastenprinzip kombinierbaren Anlagen bestehen aus verschiedenen Modulen (Filterung, Vorwärmung, Messung, Regelung) und können nach den individuellen Kundenanforderungen zusammengestellt werden.

Containertyp	Regelung 2	Regelung 3	Regelung 5	Regelung 6
P_e	84 bar _ü	16 bar _ü	84 bar _ü	84 bar _ü
P_a, Stufe 1	0,3–40 bar _ü	0,1–1,5 bar _ü	0,3–40 bar _ü	0,3–14 bar _ü
P_a, Stufe 2	20–84 bar _ü	0,5–5 bar _ü	20–84 bar _ü	
P_a, Stufe 3		2–8 bar _ü		
Reglertyp	a) RMG 502 b) RMG 638	RMG 409	a) RMG 502 b) RMG 638	RMG 200
KG_{min}	640 m ³ /h/bar	420 m ³ /h/bar	640 m ³ /h/bar	a) 5 m ³ /h/bar b) 12,5 m ³ /h/bar
KG_{max}	6.400 m ³ /h/bar	4.200 m ³ /h/bar	6.400 m ³ /h/bar	a) 50 m ³ /h/bar b) 125 m ³ /h/bar
Filter intern	Nein	Nein	Ja	a) Ja b) Nein, Extern
Vorwärmung intern	Ja	Nein	Ja	Ja
Heizanlage intern	Nein	Nein	Nein	Ja
Zähler intern	Nein	Nein	Nein	Ja, Typ G 400 (Drehkolben)
Mengenregelung, Fernüberwachung	a) Nein b) Ja	Nein	a) Nein b) Ja	Nein
Abmessung (L/B/H) in m	6,1 x 2,5 x 2,6	6,1 x 2,5 x 2,6	9,1 x 2,5 x 2,6	6,1 x 2,5 x 2,6
Gewicht	10 t	10 t	14 t	10 t

Containertyp	Heizanlage 1–3	Gasmessung	E-Technik (NEU)
Technische Daten	Vorwärmleistung max. 4 x 100 kW	a) Typ G 650 b) Typ G 1.000 (Turbinenradgas-zähler)	Mengenregelung Fernüberwachung Gasmischung
Filter intern	Nein	Ja	Nein
Abmessung (L/B/H) in m	6,1 x 2,5 x 2,8	6,1 x 2,5 x 2,6	2,2 x 2,5 x 2,6
Gewicht	5 t	10 t	1 t

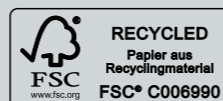
Hinweis: Soweit Variante a) oder b) verfügbar, gilt diese jeweils nur für einen Container als Option. Alle Zähler werden grundsätzlich ungeeicht angeboten. Eine Eichung kann mit sechs Monaten Vorlauf auf Kosten des Auftraggebers erfolgen. Alle Mietpreise verstehen sich zzgl. Rüstkosten für Auf- und Abbau, sowie In- und Außerbetriebnahme. Bei einer Miete unter sechs Wochen gelten gesonderte Konditionen.



TRANSPORTABLE GASDRUCK- REGEL- UND MESSANLAGEN

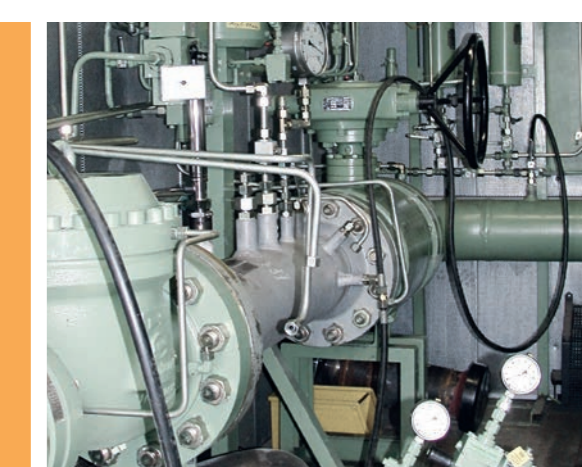
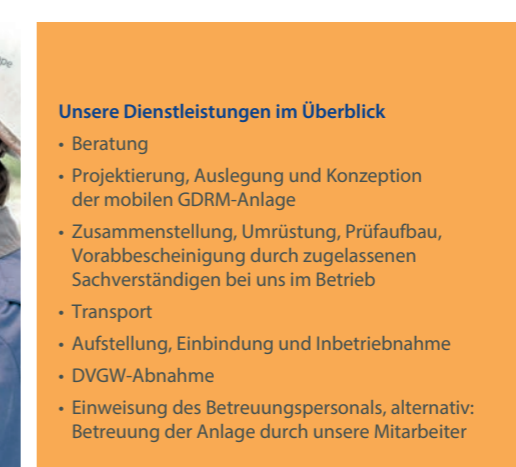
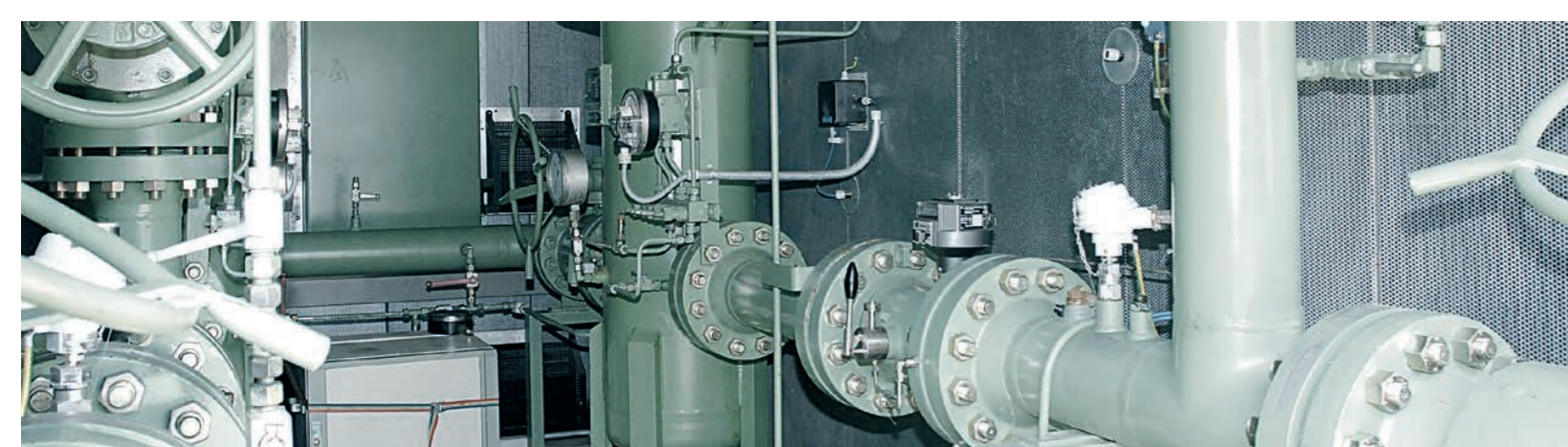
Juli 2019

Komplett-Service für flexible Zwischenlösungen



Open Grid Europe GmbH
Kallenbergstraße 5 | 45141 Essen
T +49 201 3642-0 | F +49 201 3642-13900
info@open-grid-europe.com
www.open-grid-europe.com





Mobil und maßgeschneidert

GDRM-Anlagen auf Mietbasis

Für die sichere und zuverlässige Erdgasversorgung spielen Gasdruck-Regel- und Messanlagen (GDRM-Anlagen) eine wichtige Rolle. In der Praxis kommt es vor, dass Mess- und Regelstationen für einen Um- oder Ausbau temporär außer Betrieb genommen werden müssen. Bei Netzerweiterungen oder beim Anschluss neuer Abnehmer sind funktionsfähige Regel- und Messanlagen erforderlich, noch bevor die endgültige feste Station fertiggestellt ist.

Für diese Fälle besitzt die Open Grid Europe GmbH transportable GDRM-Anlagen, die wir auch anderen Marktteilnehmern zur Verfügung stellen.

Im Rahmen eines umfassenden Dienstleistungsangebotes können Sie diesen Service nutzen, wenn Sie:

- bei Bauarbeiten die Gasversorgung aufrechterhalten wollen
- die Zeit bis zur Fertigstellung einer neuen GDRM-Anlage überbrücken müssen
- beim Ausfall einer Reglerstation vorübergehend Ersatz benötigen.

Technik und Service aus einer Hand

Die GDRM-Anlagen werden von unserer Betriebsstelle Essen-Altenessen nach den jeweiligen Kundenanforderungen zusammengestellt. Dort kümmern sich erfahrene Mitarbeiter mit umfangreichem Know-how in der Planung, im Bau und im Betrieb von GDRM-Anlagen um Ihre Belange. Sie können mit Ihnen zusammen abstimmen, welche Komponenten unter den Bedingungen Ihres Einsatzfalls erforderlich sind.

Auf dieser Basis stellen unsere Mitarbeiter eine maßgeschneiderte transportable Station zusammen und unterbreiten Ihnen ein attraktives Angebot. Zusätzlich erhalten Sie detaillierte Informationen, welche Voraussetzungen Sie vor Ort schaffen sollten, um die Anlagen aufzustellen: Hierzu gehört beispielsweise die Vorbereitung bzw. Befestigung der Aufstellfläche oder die Bereitstellung von geeignetem Hebegerät.

Neben der Projektierung übernehmen wir auch die komplette organisatorisch-technische Abwicklung: Umrüstung, Prüfaufbau, Vorabbescheinigung, Transport, Aufstellung, Einbindung und Inbetriebnahme. Eingeschlossen ist die Abnahme der Station durch Mitarbeiter, die als DVGW-Sachverständige zugelassen sind.

Unser Service schließt die Einweisung Ihres Personals ein, welches die Anlage betreuen soll. Alternativ haben Sie die Möglichkeit, uns mit der Betreuung der Anlage während des Einsatzes zu beauftragen.

Zusätzlich bieten unsere Anlagen die Option, per Fernzugriff bequem von zu Hause oder aus dem Büro die Überwachung und den Betrieb der Anlagen zu steuern.

Unsere Dienstleistungen im Überblick

- Beratung
- Projektierung, Auslegung und Konzeption der mobilen GDRM-Anlage
- Zusammenstellung, Umrüstung, Prüfaufbau, Vorabbescheinigung durch zugelassenen Sachverständigen bei uns im Betrieb
- Transport
- Aufstellung, Einbindung und Inbetriebnahme
- DVGW-Abnahme
- Einweisung des Betreuungspersonals, alternativ: Betreuung der Anlage durch unsere Mitarbeiter

Planung nach dem Baukastenprinzip

Unsere Anlagen sind je nach Ausstattung in einem bis vier Containern untergebracht. Sie bestehen in der Regel aus mehreren Modulen (Filterung, Vorwärmung, Messung, Regelung und der zugehörigen Elektrotechnik zur Fernüberwachung, komplexer Mengen- und Druckregelung sowie Gasmischung), die nach Bedarf miteinander kombiniert werden können. So ist es möglich, die Anlage nach den individuellen Kundenanforderungen zusammenzustellen.

Bereits vor der Anlieferung zum Aufstellort wird „Ihre“ Station auf unserem Betriebsgelände für den jeweiligen Einsatz umgerüstet, eventuell auch mit neuen Geräten ausgestattet.

Die Regelgeräte für Drücke und Durchflüsse werden den Anforderungen am Einsatzort angepasst und die Anschlüsse für die Einbindung in das vorhandene Netz vorbereitet. Auf diese Weise wird ein schneller und reibungsloser Ablauf vor Ort gewährleistet.

Open Grid Europe | The Gas Wheel

Open Grid Europe ist einer der führenden Fernleitungsnetzbetreiber in Europa. Wir sorgen für sicheren und kundenorientierten Transport und sind Ihr starker Partner für alle netznahen Dienstleistungen – 24 Stunden am Tag, 7 Tage die Woche.

Die Fakten

Unsere Kunden: mehr als 450 nationale und europäische Netzbetreiber, Stadtwerke, Industriekunden und Gashändler | Unsere Mitarbeiter: rund 1.450 bundesweit | Unser Fernleitungsnetz: rund 12.000 km Länge, 30 Verdichterstationen, 100 Maschineneinheiten, 17 Grenzübergangspunkte. Rund 1.100 Ausspeisepunkte, 654 Mrd. kWh Ausspeisemenge 2018. Rund 137 Mio. kW Höchstlast 2018.

Ihr Ansprechpartner

Hannah Hilgenstock | T +49 201 3642-18144
hannah.hilgenstock@open-grid-europe.com