

Описание товара/фотография продукта



Описание

Материал:

Торцевая головка из инструментальной стали.
Вставка специальная PETF.

Исполнение:

Торцевая головка, хромированная.

Указание:

Торцевая головка

Торцевая головка с приводом 1/2", изготовитель — Hazet. Специальная модификация для крепления пластмассовых вставок. Благодаря длине и форме торцевой головки пластмассовая вставка надежно фиксируется. Таким образом обеспечивается оптимальная передача силы на головку болта. При надлежащем применении металлический контакт между торцевой и шестигранной головками конструктивно исключен. Это обеспечивает защиту от контактной коррозии.

Пластмассовая вставка

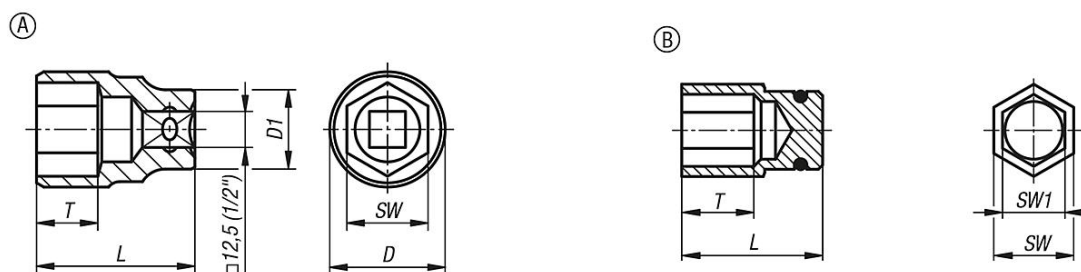
Пластмассовая вставка для затягивания и отвинчивания болтов и гаек продуктовой линейки NOVOnox hygienic фирмы KIPP. Полированные и чувствительные поверхности надежно защищены, последующая контактная коррозия исключена.

Пластмассовая вставка состоит из специального PETF и имеет сертификат FDA. Вдавливание в специальную торцевую головку осуществляется вручную. Благодаря геометрическому замыканию и зажимному устройству обеспечивается оптимальная фиксация в торцевой головке. Для замены изношенных пластмассовых вставок не требуется специальный инструмент. При моменте затяжки (согласно DIN для болтов и гаек в A4-70, коэффициент трения μ 0,12) пластмассовые вставки выдерживают до 1000 циклов замены и больше.

Указание на чертеже:

- A) Торцевая головка
B) Пластиковая вставка

Чертежи



Обзор изделий

Номер заказа	Обозначение	D	D1	L	T	SW	SW1	Подходящий к болтам с шестигранной головкой
K1361.1012	торцевая головка	15,3	22	36,6	10,6	10	-	-
K1361.1112	торцевая головка	16,6	22	37,3	10,1	11	-	-

Торцевые головки с пластиковыми вставками

Обзор изделий

Номер заказа	Обозначение	D	D1	L	T	SW	SW1	Подходящий к болтам с шестигранной головкой
K1361.1312	торцевая головка	19,1	22	37,3	10,6	13	-	-
K1361.1612	торцевая головка	22,9	23,6	37,1	11,3	16	-	-
K1361.1912	торцевая головка	26,6	23	37	13,2	19	-	-
K1361.2112	торцевая головка	29	25	36,8	12,9	21	-	-
K1361.2712	торцевая головка	35,2	25	44,4	18,1	27	-	-
K1361.0704	Защитная вставка	-	-	17,4	5,5	10	7	M4
K1361.0805	Защитная вставка	-	-	18	6	11	8	M5
K1361.1006	Защитная вставка	-	-	19,5	10	13	10	M6
K1361.1308	Защитная вставка	-	-	21,5	11	16	13	M8
K1361.1610	Защитная вставка	-	-	22	13,5	19	16	M10
K1361.1812	Защитная вставка	-	-	21,5	12	21	18	M12
K1361.2416	Защитная вставка	-	-	26,5	18	27	24	M16