



PORTA VSG/90 TOTAL GLASS

 ORDINE RICHIESTA DI OFFERTA

Data

Data di consegna richiesta

Ragione sociale



- ASCENSORE PIATTAFORMA
- IMP.NUOVO IMP.ESISTENTE
- MURATURA STRUTTURA METALLICA
- INTERNO ESTERNO (esp. INTEMPERIE)

CHIUDI PORTA IDRAULICO (Ryobi) A BRACCIO INCASSATO NELLA TRAVERSA, con fermo porta a 90°

AUTOMATISMO (apri-chiudi) DITEC SPRINT A MOTORE esterno, traversa minima mm.140 (senza Ryobi)

Rif. Impianto / Commessa :

RIVESTIMENTO

 INOX SATINATO AISI-304 (8/10) Gr.220/240 (standard) INOX SCOTCH BRITE
 INOX RIGIDIZZATO NATURALE
 (grana di riso, puntinato, lino pelle, canvas, dama e quadro)

 INOX RIGIDIZZATO SPECIALE
 (romboide, ghiaccio e cuolo)
 INOX LUCIDO A SPECCHIO (lucido 7 - super-mirror L8)
 INOX LUCIDO COLORATO
 (nero lucido, oro lucido, bronzo lucido, champagne lucido)
 INOX TITAN GOLD HAIRLINE INOX SPECIALE

N° Quantità porte

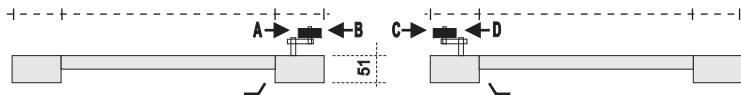
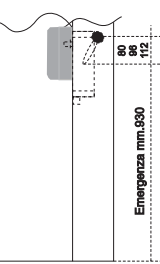
Luce Netta (L)

Luce Netta (H)

X
 Montante sinistro
 std=130
 (minimo 110)
 Traversa
 std=140
 (minima 100)
 Montante destro
 std=130
 (minimo 110)

Ingombro Totale

Ingombro Totale

X 
 Nr PORTE CON CERNIERE
 A SINISTRA vista dal piano

 Nr PORTE CON CERNIERE
 A DESTRA vista dal piano

INDICARE ALTEZZA ROTELLA (da filo terra)

A B C D F

MANIGLIE

STANDARD

A RICHIESTA



TIPO CRISTALLO

 TRASPARENTE (standard)
temperato-stratificato 8+8+0,76 EXTRA-CLEAR OLTRI MODELLI
A RICHIESTA ACIDATO/SATINATO FUME' STOP-SOL BRONZO

VERNICIATURA PER INTERNO

 ANTIRUGGINE finitura standard (RAL 7001 color) [B] ANTIRUGGINE BICOMPONENTE RAL [C] BUCCIATO smalto epossidico bic. RAL [D] POLVERE bucciato fine RAL [F] FERRO MICACEO
grana fine/grossa RAL

VERNICIATURA PER ESTERNO

 BUCCIATO smalto poliaccrilico bicomponente RAL
 base epossidico zincante, finitura gofrata
 PROTEZIONE MINIMA PER PORTE ESPOSTE ALL'ESTERNO

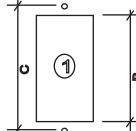
 COSTRUZIONE TELAIO IN ACCIAIO INOX AISI 316
 non è possibile fornire le porte senza un ulteriore
 trattamento superficiale (A/R bicomponente, smalto poliaccrilico...)

 EPOSSIDICO ZINCANTE
 verniciatura con pigmenti di zinco, non è possibile fornire le porte senza un ulteriore
 trattamento superficiale (A/R bicomponente, smalto poliaccrilico...)

SERRATURA KRONENBERG

 PARALLELA
DLF 1.20 X=20.9/01 PERPENDICOLARE
DLF 1.40 X=20.9/01 STAGNA IP 54 STAGNA IP 67 ATEX - EX - II2 G/D EEx d IIC
T6/T5 IP65 T80°/95°C EN 81.21
CONTATTO DI FOSSA
.2/11 - .2/01 MR ELETTRICA 24V
DLF 1 MO
 CONTATTO BEX EN 81.21
 reset automatico
 reset manuale


SERRATURA PRUDHOMME

 ELETTRICA 24V (LR 128 E) 48 V STAGNA BEX Contatto EN 81.21 INCASSO BOTTONIERA

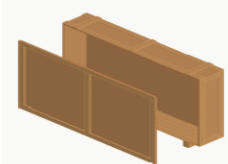
NR _____ x _____ a mm. _____

NR _____ x _____ a mm. _____

SOTTO PORTA / FISSAGGI

 ANGOLARE DI SOGLIA (50x50) ANGOLARE IN ALLUMINIO PARASOGLIA EN 81 TRAVERSINO SMONTABILE PIATTO (50x5) ZANCHE BULLONATE A MURARE ZANCHE BULLONATE A TASSELLARE SENZA ZANCHE SENZA FORI

CASSA(D)



TIMBRO & FIRMA (Cliente)