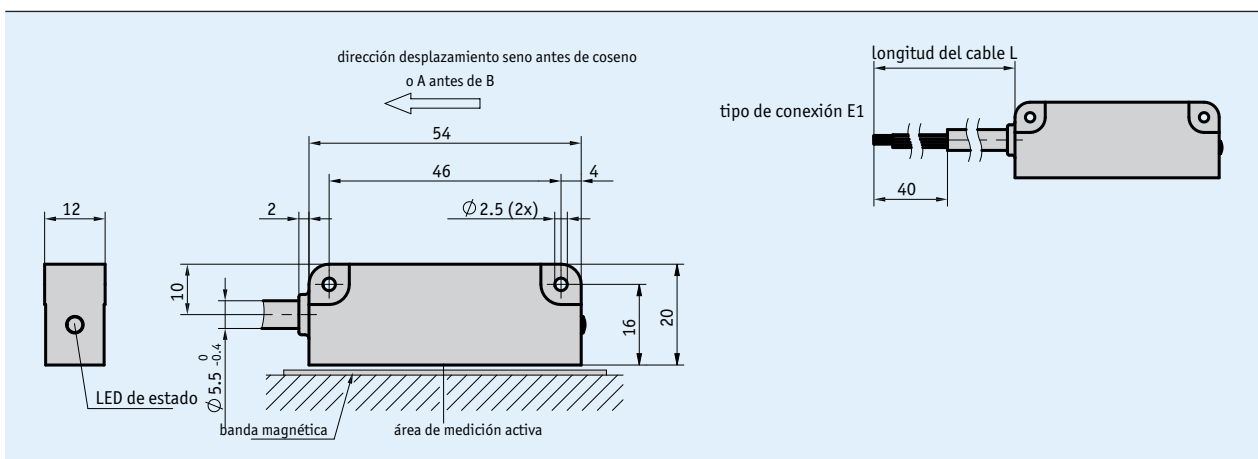
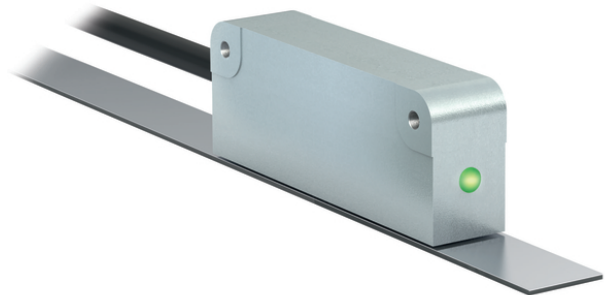


## Perfil

- Elevada resolución absoluta 1  $\mu\text{m}$
- Precisión de repetición máx.  $\pm 1 \mu\text{m}$
- Distancia de lectura  $\leq 0.8 \text{ mm}$
- Gama de medición 0 ... 16 m
- LED indicadores del funcionamiento y estado
- BiSS C, SSI, RS485, IO-Link
- Opcional analógico Sin/Cos 1 Vss o Line Driver digital



## Datos mecánicos

Característica	Datos técnicos	Complemento
Carcasa	fundición inyectada de cinc	
Distancia lectura sensor/cinta	$\leq 0.8 \text{ mm}$	
Longitud cable	1 ... 20 m	
Cubierta del cable	PUR, apto para cadenas de arrastre	10 conductores $\varnothing 5.5_{-0.4} \text{ mm}$ (retorcidos de dos en dos)
Radio de flexión cable	10 mm	estático
	50 mm	dinámico

## Datos eléctricos

Característica	Datos técnicos	Complemento
Tensión de servicio	4.5 ... 30 V DC	protegido frente a un cambio de polaridad
Absorción de corriente	<200 mA	
Indicación de estado	RGB-LED	error de plausibilidad, advertencia de distancia, estado del aparato
Conexión de salida	sin, LD, 1Vss	
Interfaz	SSI, RS485, BiSS C, IO-Link	
Requerimiento en tiempo real	emisión de señales proporcional a la velocidad	salidas sen/cos
Típo de conexión	extremo de cable abierto	

## Datos del sistema

Característica	Datos técnicos	Complemento
Longitud de los polos	2 mm	incremental
Resolución	1 µm	absoluto
	1, 5, 10 µm	LD, incremental
	2 mm	duración de períodos, 1Vss
Desviación de la linealidad	±10 µm	
Precisión de repetición	±1 µm	
Velocidad de desplazamiento	≤5 m/s	absoluto
	≤25 m/s Sin/Cos output	incremental

## Condiciones ambientales

Característica	Datos técnicos	Complemento
Temperatura ambiente	-40 ... 85 °C	
Temperatura de almacenamiento	-40 ... 85 °C	
Humedad relativa del aire	100 %	formación de rocío permitida
CEM (compatibilidad electromagnética)	EN 61326-1	exigencia de inmunidad industrial, valor límite de emisiones clase B
Tipo de protección	IP67	EN 60529
Resistencia a choques	≤500 m/s <sup>2</sup> , 11 ms	EN 60068-2-27, semisinusoide, 3 ejes (+/-), cada 3 golpes
Resistencia a vibraciones	≤100 m/s <sup>2</sup> , 10 ... 2000 Hz	EN 60068-2-6, 3 ejes, cada 10 ciclos

## Ocupación de las conexiones

### ■ Interfaz sin LD, 1Vss

SSI	BiSS C	RS485	IO-Link	Color cable
GND	GND	GND	C/Q	negro
+UB	+UB	+UB	L+ (+UB)	marrón
nc	nc	nc	nc	rojo
nc	nc	nc	nc	amarillo
nc	nc	nc	nc	naranja
nc	nc	nc	nc	verde
T+	MA	RS485-A	L- (GND)	azul
T-	NMA	RS485-B	L- (GND) extra	violeta
D+	SLO	nc	L+ (+UB) extra	gris
D-	NSLO	nc	I/Q (opcional)	blanco

### ■ Interfaz con LD, 1Vss

SSI	BiSS C	RS485	IO-Link	Color cable
GND	GND	GND	C/Q	negro
+UB	+UB	+UB	L+ (+UB)	marrón
A, Sin+	A, Sin+	A, Sin+	A, Sin+	rojo
/A, Sin-	/A, Sin-	/A, Sin-	/A, Sin-	amarillo
B, Cos+	B, Cos+	B, Cos+	B, Cos+	naranja
/B, Cos-	/B, Cos-	/B, Cos-	/B, Cos-	verde
T+	MA	RS485-A	L- (GND)	azul
T-	NMA	RS485-B	L- (GND) extra	violeta
D+	SLO	nc	L+ (+UB) extra	gris
D-	NSLO	nc	I/Q (opcional)	blanco

## Pedido

### Observación de pedido

Se necesitan uno o varios componentes de sistema:

Cinta magnética MBA213

[www.siko-global.com](http://www.siko-global.com)

### Tabla de pedidos

Característica	Datos de pedido	Especificación	Complemento
Longitud del cable L	...	01.0 ... 20.0 m, en pasos de 1 m otros a demanda	
	A		
Interfaz	BiSS/C	BiSS C	
	IO-L	IO-Link	
	RS485	Standard/SIKONET3	
	SSI	RS422	
Circuito de salida	1Vss	Sin/Cos	
	LD	Line Driver (RS422)	
	0	sin	
Resolución incremental	1	en µm	sólo con LD
	...	5, 10 en µm	
Intervalo de impulsos	1	en µs	sólo con LD
	...	2, 5 en µs	

### Clave de pedido

MSA213C - E1 - A - B - C - D - E - S

**Volumen del suministro:** MSA213C, Instrucciones breves, calibre distanciador