

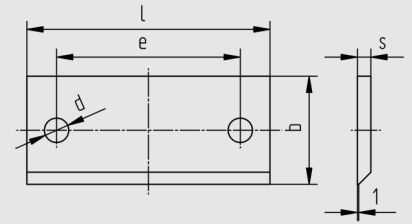
Anschweißlasche TYPE ALRB

für RB DIN 3570-A

NW 15 - 250

Tatsächliche Abmessungen der Rohrbefestigungen hängen von den einzelnen Profiltoleranzen ab. Berechnungsgrundlagen der Belastungswerte siehe Seite 2.0 und 2.1.

Technische Änderungen vorbehalten.



d1	Nennweite	Flachstahl bxs	l	e	d	Gewicht kg/Stk.
22	15	60x10	70	34	12	0,33
27	20	60x10	70	40	12	0,33
34	25	60x10	80	48	12	0,38
43	32	60x10	90	56	12	0,42
49	40	60x10	100	62	12	0,47
61	50	80x10	120	76	14	0,75
77	65	80x10	140	94	14	0,88
89	80	80x10	150	106	14	0,94
115	100	80x10	180	136	18	1,13
140	125	80x10	210	164	18	1,32
169	150	80x10	240	192	18	1,51
220	200	120x10	310	248	22	2,92
273	250	120x10	360	302	22	3,39

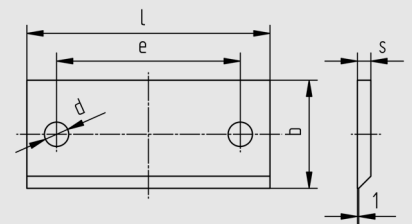
Anschweißlasche TYPE ALRBL

für RBL ähnlich DIN 3570-A

NW 15 - 250

Tatsächliche Abmessungen der Rohrbefestigungen hängen von den einzelnen Profiltoleranzen ab. Berechnungsgrundlagen der Belastungswerte siehe Seite 2.0 und 2.1.

Technische Änderungen vorbehalten.



d1	Nennweite	Flachstahl bxs	l	e	d	Gewicht kg/Stk.
22	15	60x10	70	35	10	0,33
27	20	60x10	70	40	10	0,33
34	25	60x10	80	48	10	0,38
43	32	60x10	90	56	10	0,42
49	40	60x10	100	62	10	0,47
61	50	80x10	120	76	12	0,75
77	65	80x10	140	94	12	0,88
89	80	80x10	150	106	12	0,94
115	100	80x10	180	136	14	1,13
140	125	80x10	210	164	14	1,32
169	150	80x10	240	188	14	1,51
220	200	120x10	310	244	18	2,92
273	250	120x10	360	298	18	3,39