

Baureihe / Type AL 02 R

03 / 2007

2/2 Wege Magnetventil / direktgesteuert 2/2 way solenoid valve / direct acting

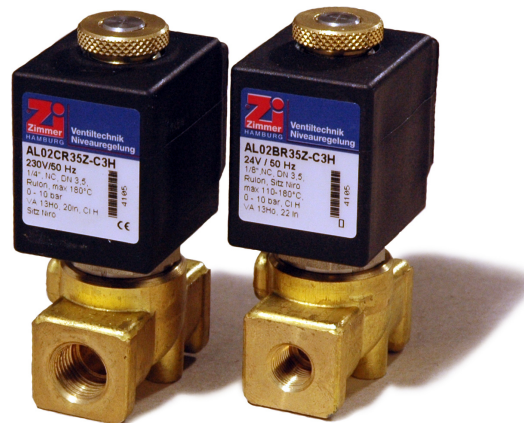
Funktion :

Ventil in Ruhestellung geschlossen (NC).
Der erregte Magnet öffnet direkt den Ventilsitz.

Ausführung für dauerhaft hohe Temperaturen mit
Ventilsitz aus Edelstahl und Magnetspule Klasse H.

*No energized port P closed by spring return.
The valve opens directly when the solenoid is energized.*

*For constantly high temperatures with valve seat made of
stainless steel and coil class H.*



Technische Daten / technical data

Anschluss:	G 1/8" – G 1/4", DIN ISO 228	connection:	G 1/8" - G 3/8", DIN ISO 228
Einbaulage:	beliebig, bevorzugt Magnet stehend	installation:	any position, upwards recommended
Durchflussmedium:	neutrale, gasförmige und flüssige Medien	flow medium:	neutral, gaseous and liquid media
Viskosität:	22 mm ² / S	viscosity:	22 mm ² / S
Ventilgehäuse:	Pressmessing MS 58	valve housing:	brass
Metall, Innenteile:	Edelstahl, AISI 430+303 Führungsrohr Edelstahl	metallic inner part:	stainless steel Guide pipe stainless steel
Anschlussspannungen:	AC 24, 110, 230 V 50 Hz DC 12, 24 V	supply voltages:	AC 24, 110, 230 V 50 Hz DC 12, 24 V
Leistungsaufnahme:	C3H 20/13 VA 8 Watt C4H 40/22 VA 23 Watt	power consumption:	C3H 20/13 VA 8 Watt C4H 40/22 VA 23 Watt
Einschaltdauer:	100 % - VDE 0580	operating factor:	100 % - VDE 0580
Umgebungstemperatur:	+60°C	ambient temperature:	+60°C
Schutzart:	IP 65 nach DIN 40050	enclosure:	IP 65 according DIN 40050
Kabelanschluss:	Gerätestecker DIN 43650	electric connection:	connestion socket

Baureihe Type	G	DN seat mm	KV flow rate m ³ / h	DRUCK/press./bar			
				min.	max. C3 (C4)		
					AC	DC	
AL02	BR 15 Z	1/8"	1,5	0,07	0	30	26
	BR 20 Z	1/8"	2,0	0,10	0	22	20
	BR 25 Z	1/8"	2,5	0,15	0	16	14
	BR 35 Z	1/8"	3,5	0,32	0	10	8
	CR 15 Z	1/4"	1,5	0,07	0	30	26
	CR 20 Z	1/4"	2,0	0,10	0	22	20
	CR 25 Z	1/4"	2,5	0,15	0	16	14
	CR 30 Z	1/4"	3,0	0,20	0	(35)	-
	CR 35 Z	1/4"	3,5	0,32	0	10	8
	CR 45 Z	1/4"	4,5	0,41	0	6,5	3,5
	DR 52 Z	1/4"	5,2	0,47	0	4 (10)	1,8 (10)

ACHTUNG: Dichtungskennziffer
Attention: seal-digit

Dichtungs- kennziffer seal-digit	Dichtung seal	max. Temp. °C
R	RULON	110-180

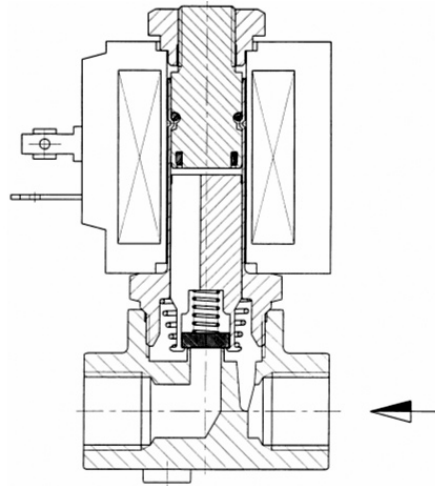
Baureihe / Type AL 02 R

2/2 Wege Magnetventil / direktgesteuert
2/2 way solenoid valve / direct acting

Optionen / options

Handbetätigung
Gerätestecker mit angespritztem Kabel
C4-Spule für höheren Druck
Edelstahl-Körper = Baureihe AL 05

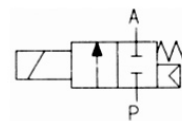
manual reset
connection socket with cable
C4-coil for higher pressure
stainless-steel-body = Type AL 05



Schaltfunktion / function

NC = In Ruhstellung geschlossen
normally closed

P = Eingang
inlet



Maße / dimensions

