

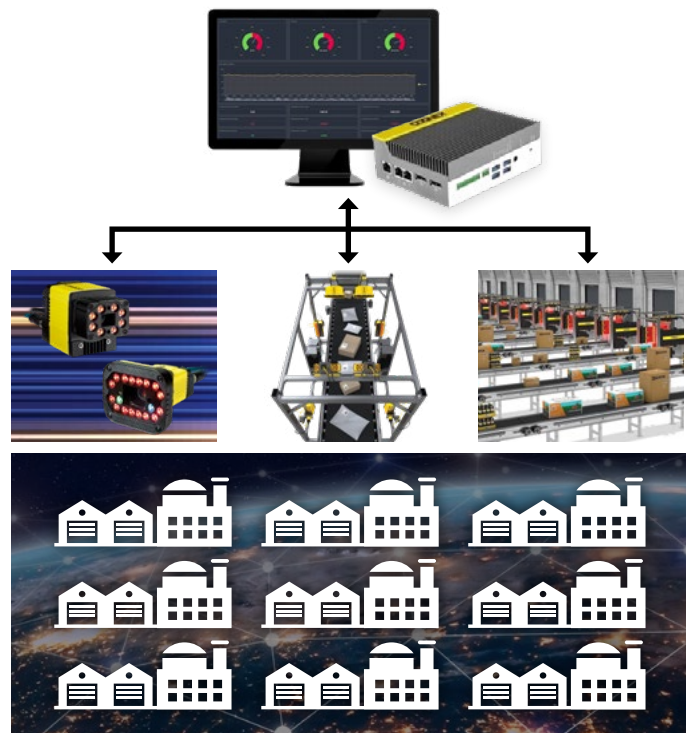
COGNEX EDGE INTELLIGENCE

Überwachung der Systemleistung
und Geräteverwaltung



Bildverarbeitungstools und Barcode-Lesesysteme liefern aufschlussreiche Daten für Fertigungs- und Logistikeinrichtungen. Das Herzstück von Industrie 4.0 sind Gerätenetze, die große Datenmengen erzeugen, was man häufig als Internet der Dinge (IoT) bezeichnet. Die Cognex Edge Intelligence (EI) Plattform verwandelt Big Data in Smart Data, um die Gesamtanlageneffektivität (GAE) und den Durchsatz zu erhöhen.

Das EI-Gerätesetup ist sowohl an neuen als auch an bestehenden Automatisierungslinien schnell und einfach. Die EI-Software ermöglicht es Ihnen, mehrere Geräte gleichzeitig zu konfigurieren. Sie kann Leistungstrends erheben und analysieren, Konfigurationsänderungen überwachen und Bilder von ungelesenen Codes und fehlgeschlagenen Validierungen zur weiteren Analyse erfassen. Mit den leistungsstarken Visualisierungstools von EI können Sie Probleme früher erkennen und schneller korrigierend eingreifen.



In Minutenschnelle Geräte konfigurieren und Daten sammeln

Durch eine problemlose Verbindung mit der EI-Plattform über jeden Webbrowser können Sie unverzüglich mit der Datensammlung beginnen. Cognex-Geräte werden im Netzwerk automatisch erkannt und Benutzer können sofort auf ihre Gerätedatenströme zugreifen. Zusätzlich können Sie:

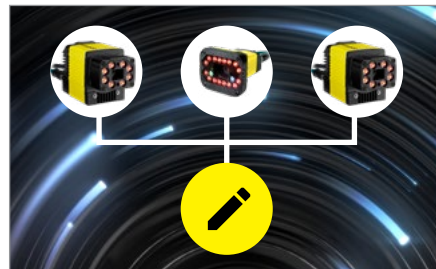
- Die Benutzerzugangsebene einstellen
- Die IP-Einstellungen ändern
- Firmware laden
- Konfigurationsdateien verwalten
- Software-Funktionsschlüssel hochladen



Verbindung über Webbrowser



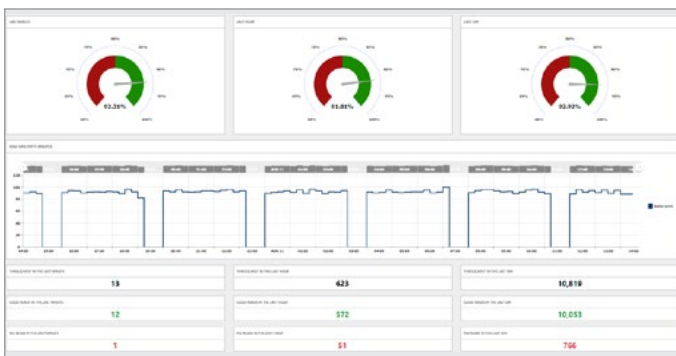
Cognex-Produkte automatisch erkennen und auf Daten zugreifen



Mehrere Geräte gleichzeitig konfigurieren

Schnelles Handeln mithilfe von Leistungsinformationen

Die Edge-Intelligence-Plattform sammelt die wichtigsten Gerätedaten sicher und zeigt diese in visuellen Leistungs-Dashboards an. Datenpunkte werden in einer Zeitreihe aufgezeichnet, um Facility Managern bei der Erkennung von aussagekräftigen Trends zu helfen, damit sie schnell eingreifen können, wenn es zu Leistungseinbrüchen kommt.



Leistungs- Dashboards

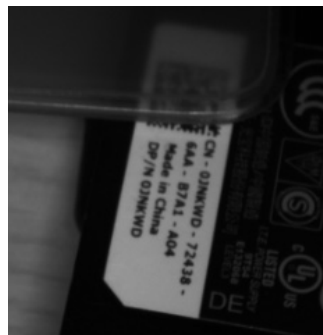


Leseraten-Trends

Bilder von ungelesenen Codes analysieren

Mit EI können Sie für eine spätere Diagnose Bilder mit voller Auflösung speichern. Analysieren und kategorisieren Sie Bilder von ungelesenen Codes oder „Lesefehlern“, um die Ursache von Leistungsproblemen herauszufinden.

- Klassifizierung nach ähnlichen Problemen
- Sichere Speicherung aus regulatorischen Gründen bzw. für Audits oder Rückforderungen von Kunden



Verdunkelt



Beschädigt

	8/11/20, 11:13 AM	8/11/20, 1:46 PM
configuration.communication.ethernet.address	10.12.90.53	10.12.90.51
configuration.image.display.result.size	1	0
configuration.illumination.external.precharge-time	600	20
configuration.image.focus.settle-mode	0	-
configuration.triggering.interval	100000	2000000
configuration.illumination.high-frequency-lights.enabled	false	true
configuration.illumination.high-frequency-lights.always-on	true	false
configuration.tuning.exhaustive	false	-

Änderungen an Geräteeinstellungen überwachen

Unerwartete Änderungen an Geräteeinstellungen gefährden das gesamte System. Mit Edge Intelligence werden jedoch alle Änderungen der Gerätekonfigurationen automatisch archiviert, mit Uhrzeit und verantwortlichem Bediener. Tritt ein Leistungseinbruch auf, können Sie schnell zu früheren Einstellungen zurückkehren und damit Ihrer Produktionslinie wieder zur optimalen Leistung verhelfen.




- Verlaufsprotokoll
- Zeitstempel
- Benutzername
- Tool für den Konfigurationsvergleich

Daten sicher speichern und austauschen

EI ermöglicht es Anwendern, Ergebnisse und Bilddaten von Cognex-Geräten sicher zu erfassen und auf der EI-Hardware zu speichern. Es kann diese Daten auch sicher an industrielle Steuerungs- und Datensysteme weiterleiten.



SPEZIFIKATIONEN

	EI-200	EI-300	EI-700
Format			
Unterstützte Cognex-Geräte	DataMan 260/300/360/370/470 Serie		
Erfassung von Gerätedaten	Bis zu 5 Lesegeräte	Bis zu 10 Lesegeräte	Bis zu 20 Lesegeräte
Abmessungen	34 mm x 115 mm x 82 mm	119 mm x 56 mm x 154 mm	240 mm x 82 mm x 242 mm
Gehäuse	Lüfterlos, Aluminiumguss, Stahl	Lüfterlos, stranggepresstes Aluminium, Stahl	Lüfterlos, stranggepresstes Aluminium, Stahl
Stromzufuhr	12 VDC Eingangsbuchse	9~36 VDC 3-poliger Anschlussblock	9~48 VDC 5-poliger Anschlussblock
LAN-Anschlüsse	2 GbE LAN-Anschlüsse	3 GbE LAN-Anschlüsse	3 GbE LAN-Anschlüsse
Digitale E/A	—	8-Bit isolierte digitale E/A	8-Bit isolierte digitale E/A
Verarbeitungsleistung	Dual Core	Quad Core	Hexa Core
Bildspeicherung	Bis zu 1 Million Bilder / 255 Datentage ¹	Bis zu 4 Millionen Bilder / 487 Datentage ¹	Bis zu 8 Millionen Bilder / 487 Datentage ¹
Zubehör	Mini-Display mit VGA-Anschluss DIN-Schienenhalterungsset Netzteil Thermal Pads	Display mit VGA-Anschluss DIN-Schienenhalterungsset Netzteil Anschlussklemmen	Display mit VGA-Anschluss Wandhalterung mit Schwingungsdämpfung Netzteil Anschlussklemmen
Betriebstemperatur	0-40 °C	-25-70 °C	-40-70 °C
Lagertemperatur	0-60 °C	-40-85 °C	-40-85 °C
Feuchtigkeit	10-90%	0-90%	10-95%
Schutzart	IP50	IP50	IP50
Erfüllung gesetzlicher Auflagen	FCC 47 CFR Part 15 CE UL-gelistet CB-Schema WEEE-Richtlinie (2002/96/EG) RoHS 2 (2011/65/EU) RoHS 3 (2015/863/EU) EN 55024 EN 55032 EN 62368-1 IEC 62368-1	FCC 47 CFR Part 15 CE UL-gelistet CB-Schema RoHS 2 (2011/65/EU) RoHS 3 (2015/863/EU) EN 55024 EN 55032 EN 62368-1 IEC 60068-2-27 IEC 60068-2-64	FCC 47 CFR Part 15 CE Zusätzliche Sicherheits- und EMC-Zertifizierungen angemeldet WEEE-Richtlinie (2002/96/EG) ErP-Richtlinie (2009/125/EG) RoHS 2 (2011/65/EU) RoHS 3 (2015/863/EU) REACH EN 45545-2 EN 50121-3-2 EN 55032 EN 55035 EN 62368-1 IEC 60068-2-27 IEC 60068-2-64 MIL-STD-810G Test

¹ Unter der Annahme, dass Bilder von Lesefehlern als 3MP JPEGs mit voller Auflösung auf einem System gespeichert werden, das rund um die Uhr mit 1 Trigger pro Sekunde bei einer Leseratenleistung von 99 % läuft.

COGNEX

Unternehmen aus der ganzen Welt vertrauen auf Lösungen von Cognex für die Bildverarbeitung und das Lesen von Barcodes zur Optimierung der Produktqualität, Senkung der Kosten und zur Kontrolle der Rückverfolgbarkeit.

Corporate Headquarters One Vision Drive Natick, MA 01760, USA

Weltweite Vertriebsstandorte

Amerika

Nordamerika +1 844-999-2469
Brasilien +55 (11) 2626 7301
Mexiko +01 800 733 4116

Europa

Österreich +49 721 958 8052
Belgien +32 289 370 75
Frankreich +33 1 7654 9318
Deutschland +49 721 958 8052

Ungarn +36 800 80291
Irland +44 121 29 65 163
Italien +39 02 3057 8196
Niederlande +31 207 941 398
Polen +48 717 121 086
Spanien +34 93 299 28 14
Schweden +46 21 14 55 88
Schweiz +41 445 788 877
Türkei +90 216 900 1696
Großbritannien +44 121 29 65 163

Asien

China +86 21 6208 1133
Indien +9120 4014 7840
Japan +81 3 5977 5400
Korea +82 2 530 9047
Malaysia +6019 916 5532
Singapur +65 632 55 700
Taiwan +886 3 578 0060
Thailand +66 88 7978924
Vietnam +84 2444 583358

© Copyright 2021, Cognex Corporation.
Alle Angaben und Informationen in diesem Dokument können ohne Vorankündigung geändert werden.
Alle Rechte vorbehalten. Cognex und DataMan sind eingetragene Marken von Cognex Corporation.
Alle anderen Marken sind Eigentum der jeweiligen Inhaber. Lit.- Nr. EIDS-01-2021

www.cognex.com