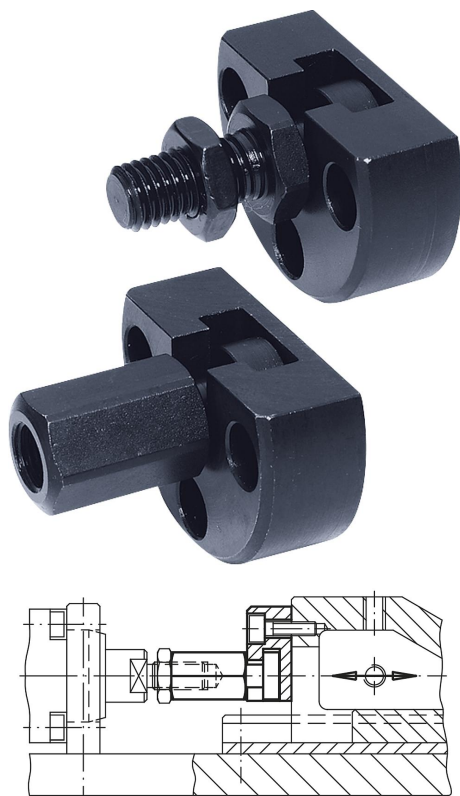


Giunti a innesto rapido con compensazione dello spostamento radiale e flangia di avvvitamento

Descrizione articolo/immagini prodotto



Descrizione

Materiale:

Pezzo di accoppiamento e flangia in acciaio.
Dado (DIN 439), classe di qualità 8.8.

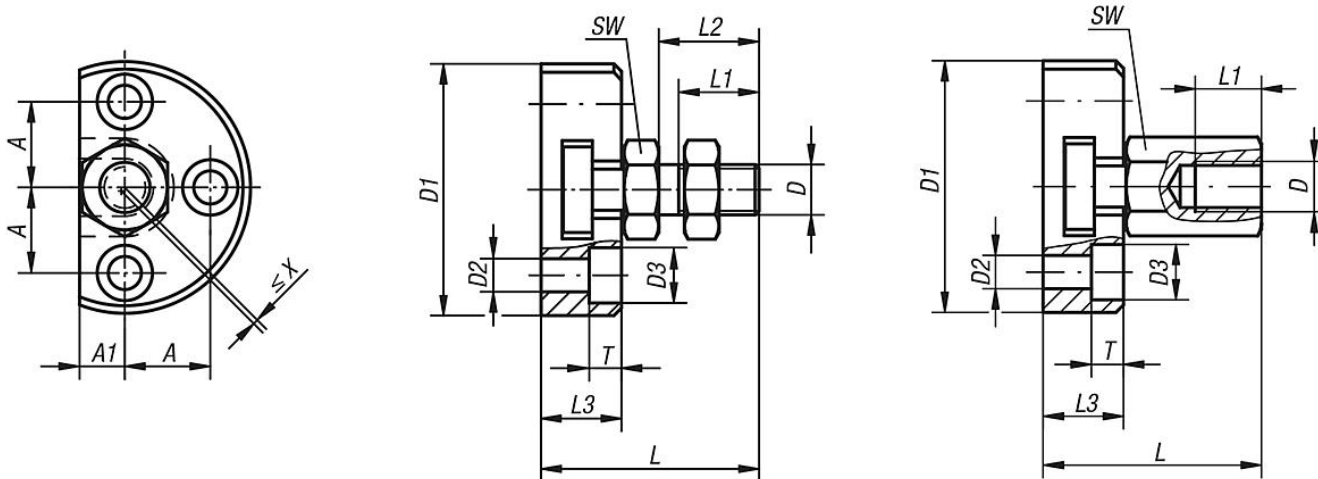
Versione:

Pezzo di accoppiamento e flangia, trattati termicamente e fosfatizzati.
Dado brunito.

Nota:

Giunti a innesto rapido a ingombro ridotto con compensazione dello spostamento radiale; molteplici possibilità di applicazione e impiego, ad es. come collegamento tra asta del pistone e unità di movimento lineare. Il montaggio e lo smontaggio del giunto robusto, semplice e composto di due parti, si effettua per mezzo di una cava a T senza necessità di aggiustamento manuale. Il giunto a innesto rapido può essere collegato a tutti i tipi di cilindri di sollevamento pneumatico e idraulico mediante la filettatura di collegamento. L'accoppiamento a innesto rapido può essere collegato a tutti i cilindri di sollevamento pneumatico e idraulico mediante la filettatura di attacco. Il giunto non trasmette alcun momento torcente.

Disegni



Sintesi articoli

Giunti a innesto rapido con compensazione radiale e flangia di avvvitamento

N. ordine	Versione	D	D1	D2	D3	A	A1	L	L1	L2	L3	T	SW	Compensazione dello spostamento radiale X max.	Carico di compressione e di trazione max. ammesso kN
K0710.06	filettatura interna	M6	42	5,5	10	14	7	30,5	11	-	11	5,4	10	0,6	2,5
K0710.08	filettatura interna	M8	48	6,6	11	16	8	35,5	13,5	-	13	6,4	13	0,7	4,5
K0710.10	filettatura interna	M10	50	6,6	11	17	9	43,2	15	-	16	6,4	17	0,7	6,5

Giunti a innesto rapido con compensazione dello spostamento radiale e flangia di avvvitamento

Sintesi articoli

N. ordine	Versione	D	D1	D2	D3	A	A1	L	L1	L2	L3	T	SW	Compensazione dello spostamento radiale X max.	Carico di compressione e di trazione max. ammesso kN
K0710.101	filettatura interna	M10x1,25	50	6,6	11	17	9	43,2	15	-	16	6,4	17	0,7	6,5
K0710.12	filettatura interna	M12	55	6,6	11	19	10	53,2	17,5	-	20,5	6,4	19	0,8	10
K0710.121	filettatura interna	M12x1,25	55	6,6	11	19	10	53,2	17,5	-	20,5	6,4	19	0,8	10
K0710.16	filettatura interna	M16	65	9	15	22,5	12,5	64	22	-	23	8,5	24	1	18
K0710.161	filettatura interna	M16x1,5	65	9	15	22,5	12,5	64	22	-	23	8,5	24	1	18
K0710.20	filettatura interna	M20	80	11	18	28	17	74	25	-	26	10	30	1	30
K0710.201	filettatura interna	M20x1,5	80	11	18	28	17	74	25	-	26	10	30	1	30
K0710.0614	filettatura esterna	M6	42	5,5	10	14	7	30,5	11	14	11	5,4	10	0,6	2,5
K0710.0817	filettatura esterna	M8	48	6,6	11	16	8	35,5	13,5	17	13	6,4	13	0,7	4,5
K0710.1020	filettatura esterna	M10	50	6,6	11	17	9	43,2	16	20	16	6,4	17	0,7	6,5
K0710.10201	filettatura esterna	M10x1,25	50	6,6	11	17	9	43,2	16	20	16	6,4	17	0,7	6,5
K0710.1225	filettatura esterna	M12	55	6,6	11	19	10	53,2	21	25	20,5	6,4	19	0,8	10
K0710.12251	filettatura esterna	M12x1,25	55	6,6	11	19	10	53,2	21	25	20,5	6,4	19	0,8	10
K0710.1630	filettatura esterna	M16	65	9	15	22,5	12,5	64	25	30	23	8,5	24	1	18
K0710.16301	filettatura esterna	M16x1,5	65	9	15	22,5	12,5	64	25	30	23	8,5	24	1	18
K0710.2035	filettatura esterna	M20	80	11	18	28	17	74	29	35	26	10	30	1	30
K0710.20351	filettatura esterna	M20x1,5	80	11	18	28	17	74	29	35	26	10	30	1	30