

ESPECIFICACIONES TÉCNICAS:

Construcción

Tapón roscado	poliamida PA6 V-2
Junta anular de la rosca de conexión	caucho de cloropreno CR
Rosca de conexión	métrica, según EN 60423

Propiedades

- Para cierre seguro de orificio roscado o taladro pasante sin utilizar

Rango de temperatura	-40 °C/+100 °C
Grado de protección	IP66/IP68-5 bar Tipo 4X
Norma de ensayo	UL 514B
Documento UL/CSA	E140310

TECHNICAL DATA:

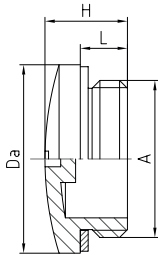
Configuration

Screw plug	Polyamide PA6 V-2
Sealing ring for connection thread	Chloroprene rubber CR
Connecting thread	metric, as per EN 60423

Properties

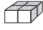



- for secure sealing of unused threaded or clearance hole

Temperature range	-40 °C / +100 °C
Protection grade	IP66 / IP68 - 5 bar Type 4X
Test standard	UL 514B
UL / CSA-File	E140310



Características

Characteristics

A	L mm	H mm	Da mm		 RAL 7001 gris plata silver grey N.º artículo/Part No.			 RAL 7035 gris luminoso light grey N.º artículo/Part No.			 RAL 9005 negro intenso jet black N.º artículo/Part No.		
					N.º artículo/Part No.	N.º artículo/Part No.	N.º artículo/Part No.	N.º artículo/Part No.	N.º artículo/Part No.	N.º artículo/Part No.			
M12x1,5	6	10	15	100	10.1215 PAV	10.1215 PAV7035	10.1215 PAVSW						
M16x1,5	6	10,5	20	100	10.1615 PAV	10.1615 PAV7035	10.1615 PAVSW						
M20x1,5	6	10,5	24	100	10.2015 PAV	10.2015 PAV7035	10.2015 PAVSW						
M25x1,5	8	13	30	100	10.2515 PAV	10.2515 PAV7035	10.2515 PAVSW						
M32x1,5	8	13,5	37	100	10.3215 PAV	10.3215 PAV7035	10.3215 PAVSW						
M40x1,5	8	14	46	50	10.4015 PAV	10.4015 PAV7035	10.4015 PAVSW						
M50x1,5	10	16,5	56	50	10.5015 PAV	10.5015 PAV7035	10.5015 PAVSW						
M63x1,5	12	17	70	50	10.6315 PAV	10.6315 PAV7035	10.6315 PAVSW						